

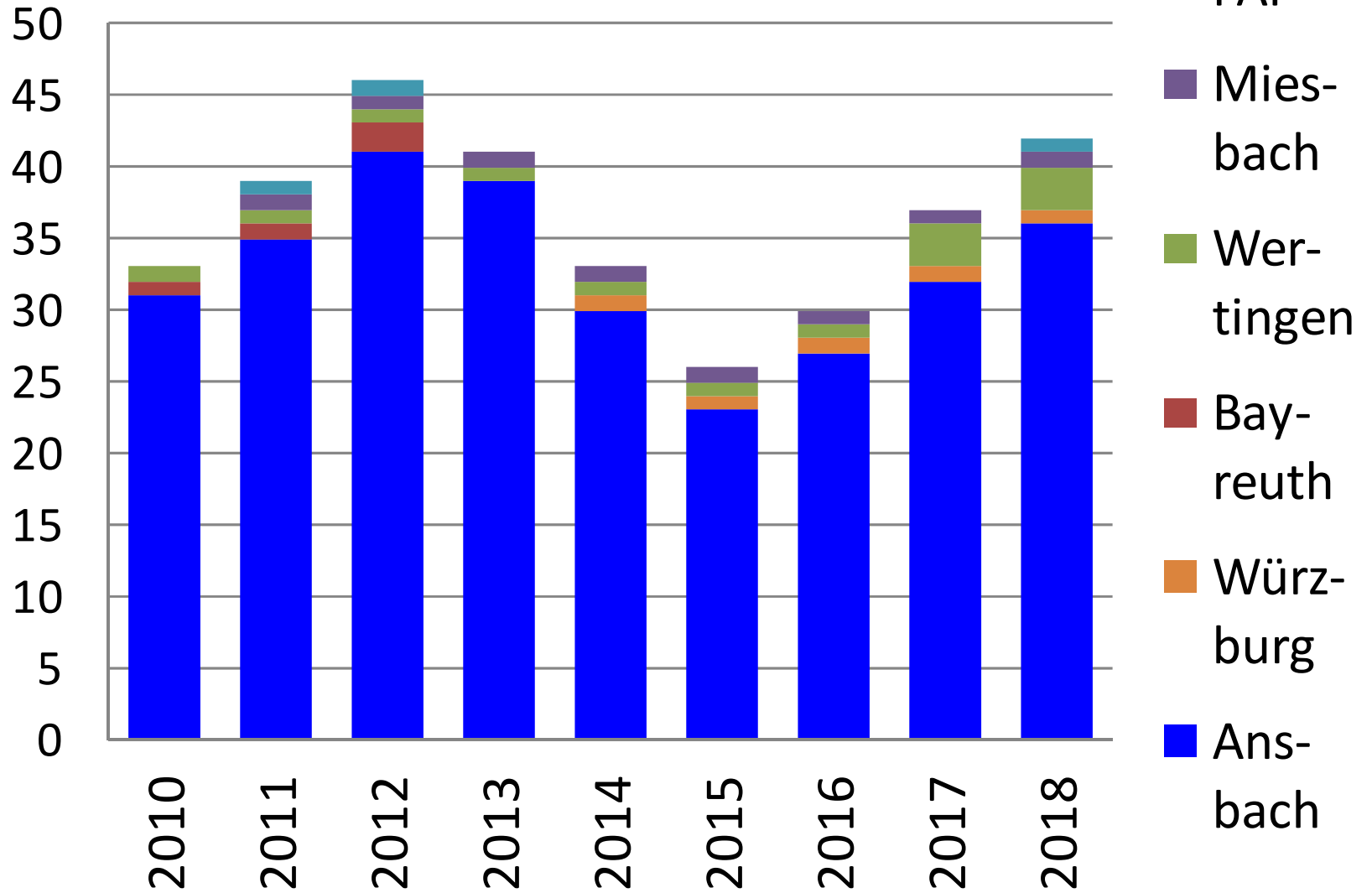
Entwicklung beim Triesdorfer Rind

2009 bis 2018



LD Albrecht Strotz

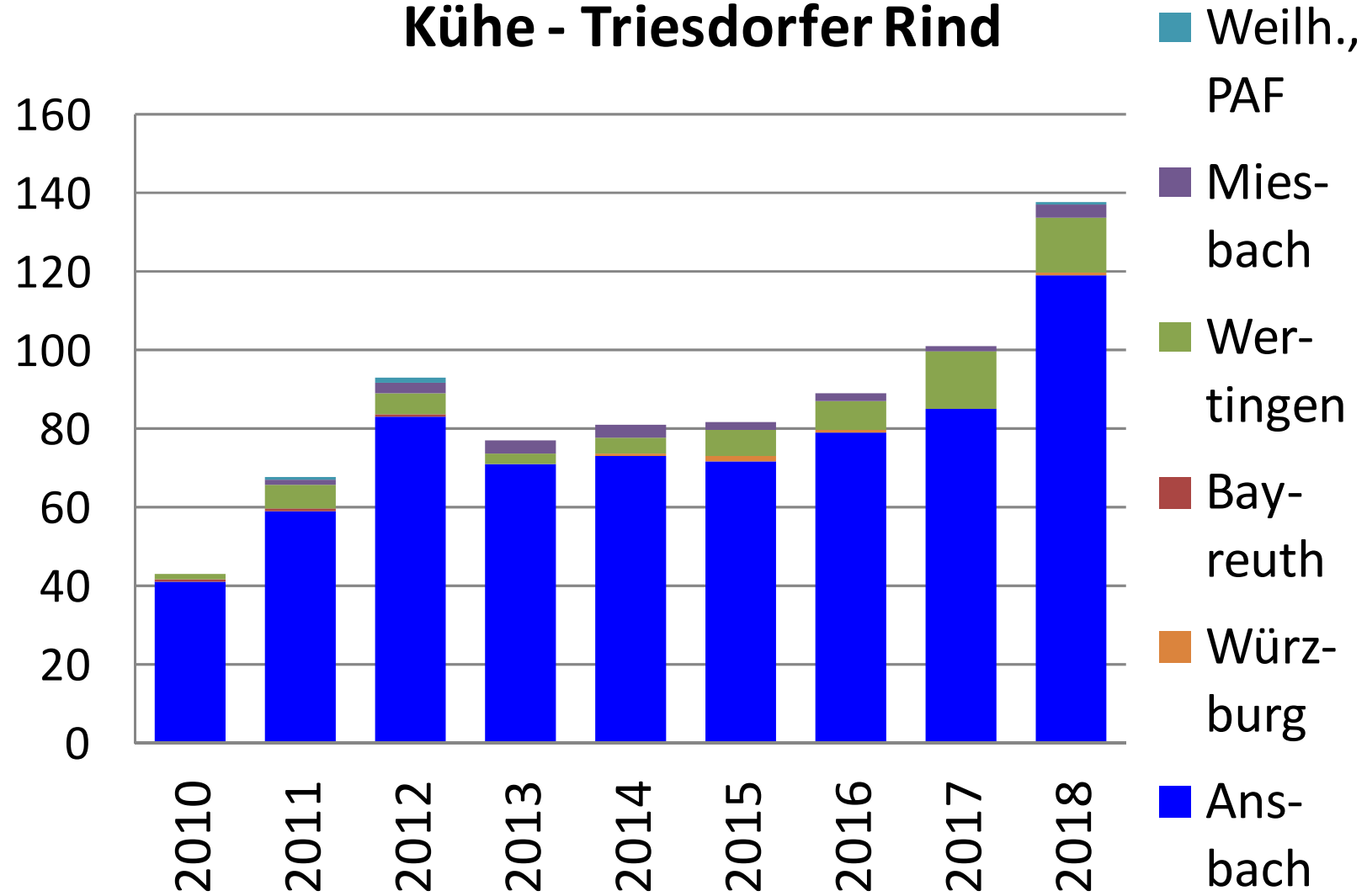
Betriebe mit Triesdorfer Rindern



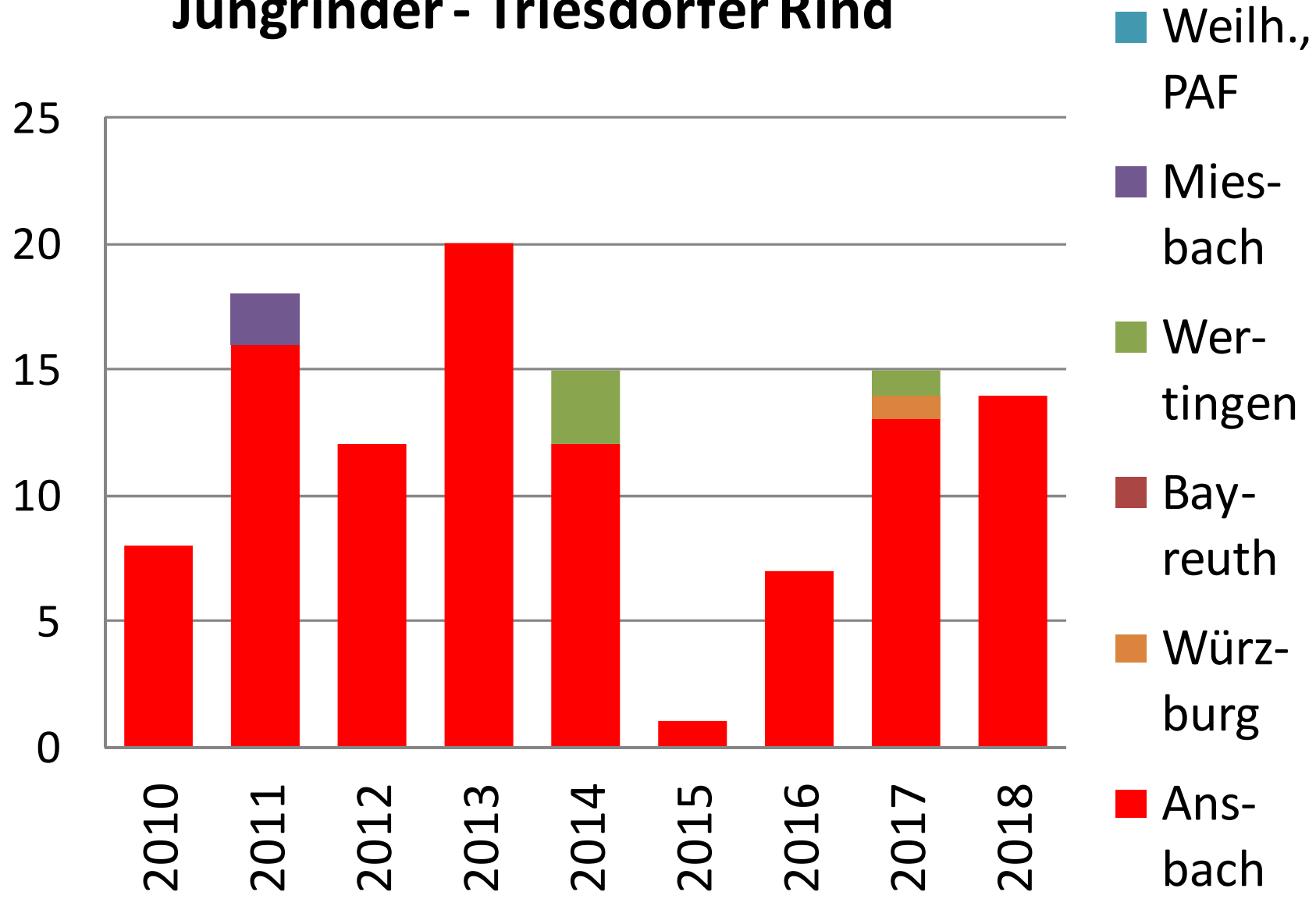
Anerkannte Tierbestände TR



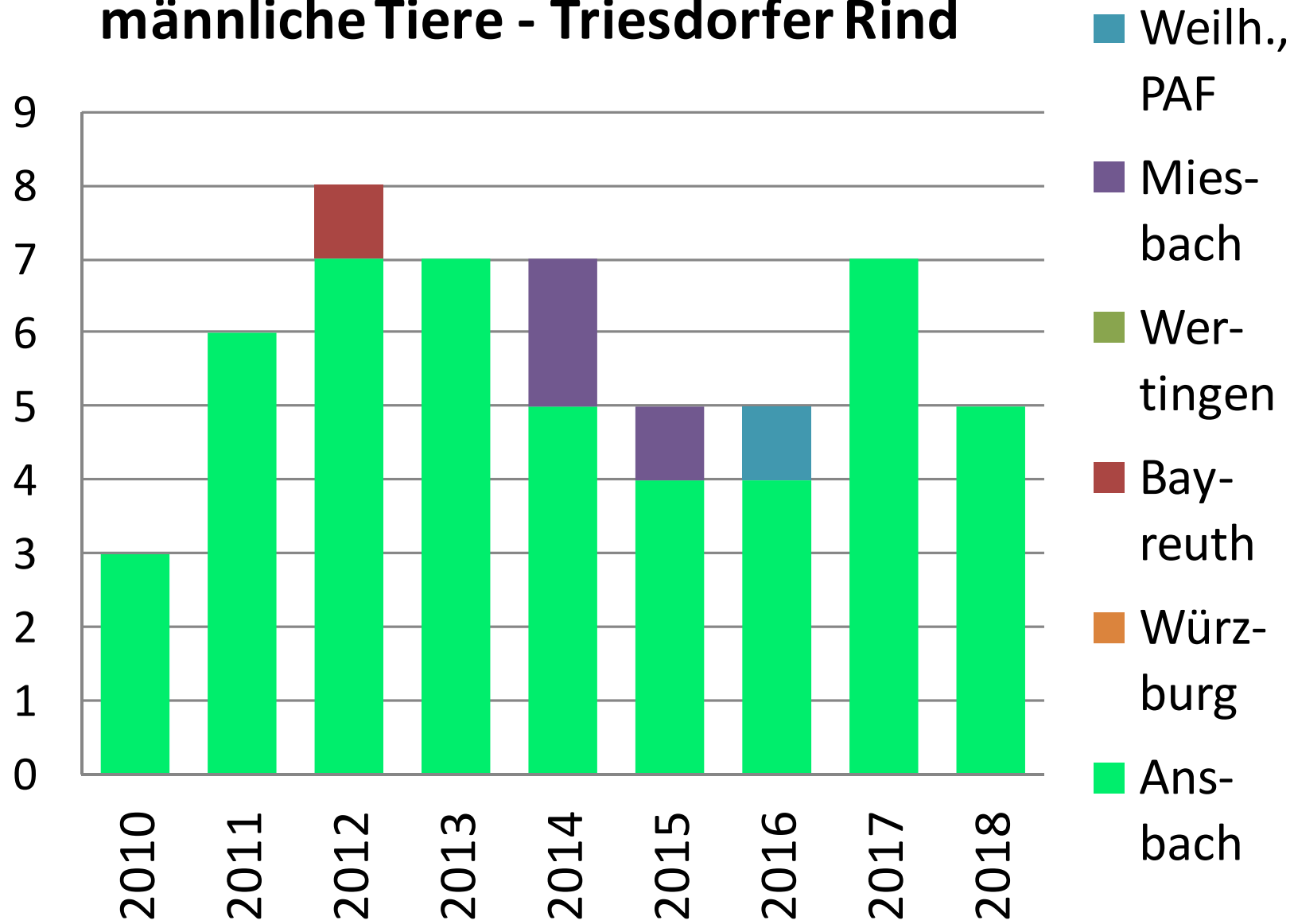
Kühe - Triesdorfer Rind



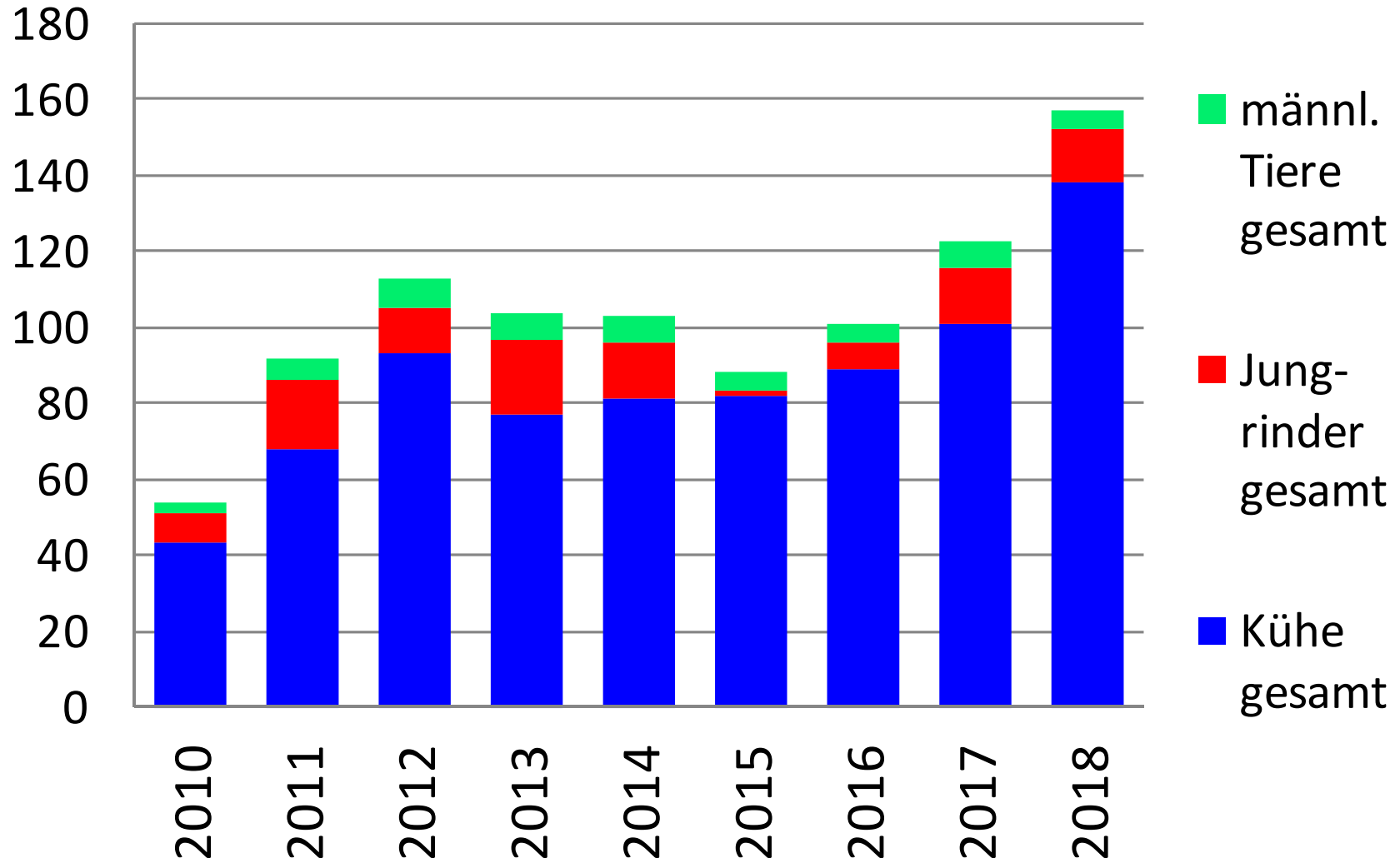
Jungrinder - Triesdorfer Rind



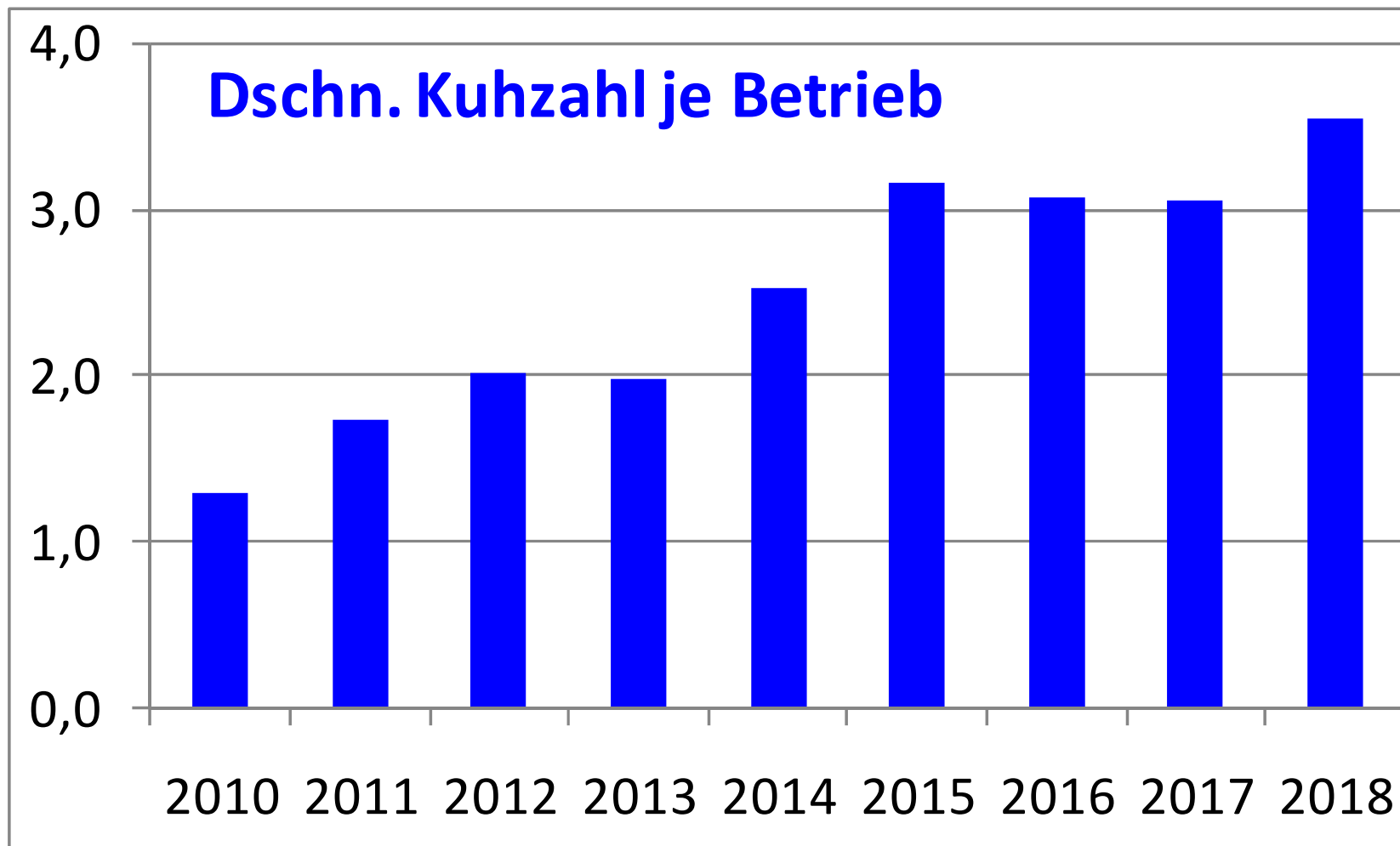
männliche Tiere - Triesdorfer Rind



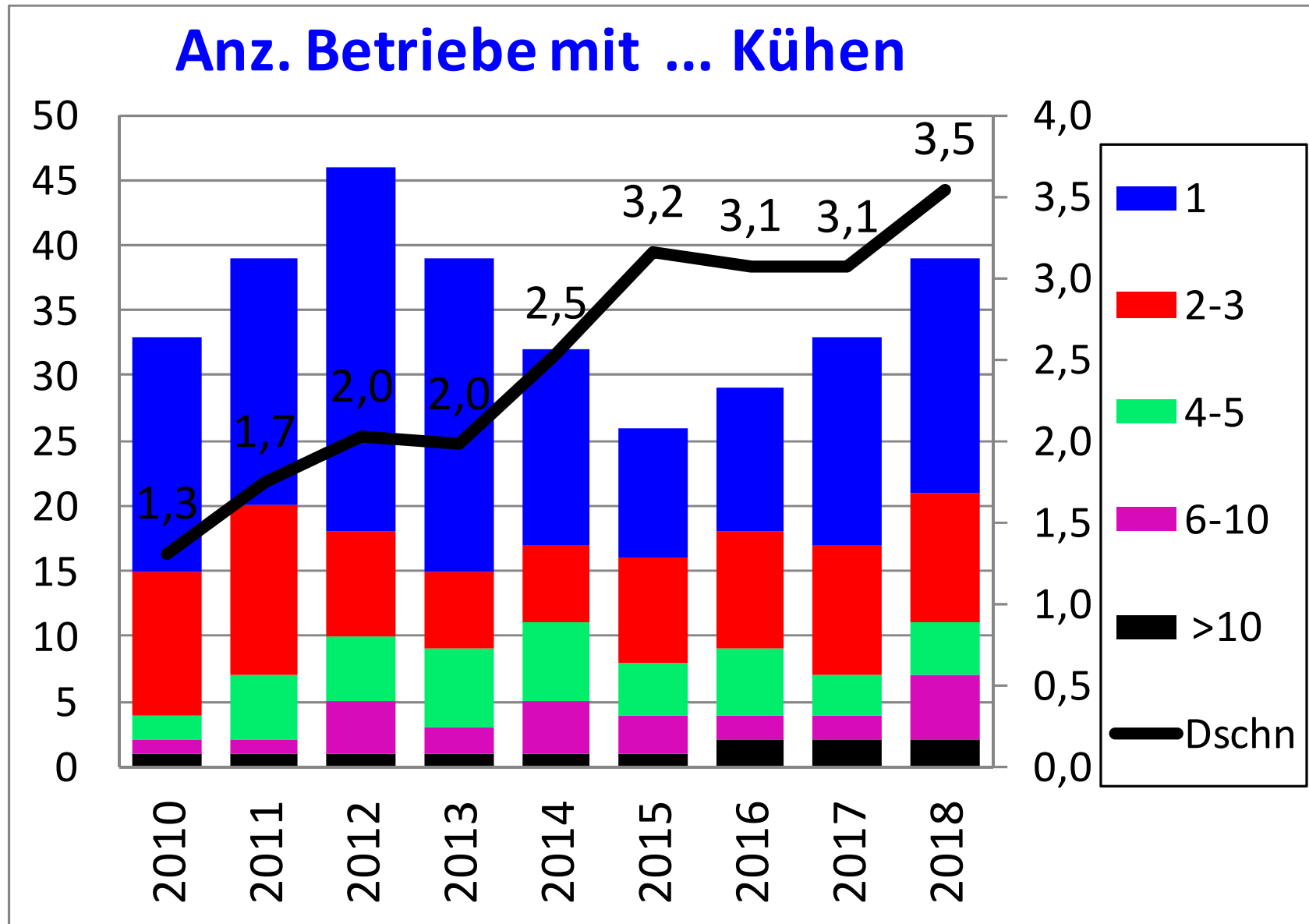
gesamter Tierbestand - Triesdorfer Rind



Bestandsgröße beim Triesdorfer Rind



Betriebsstruktur beim Triesdorfer Rind



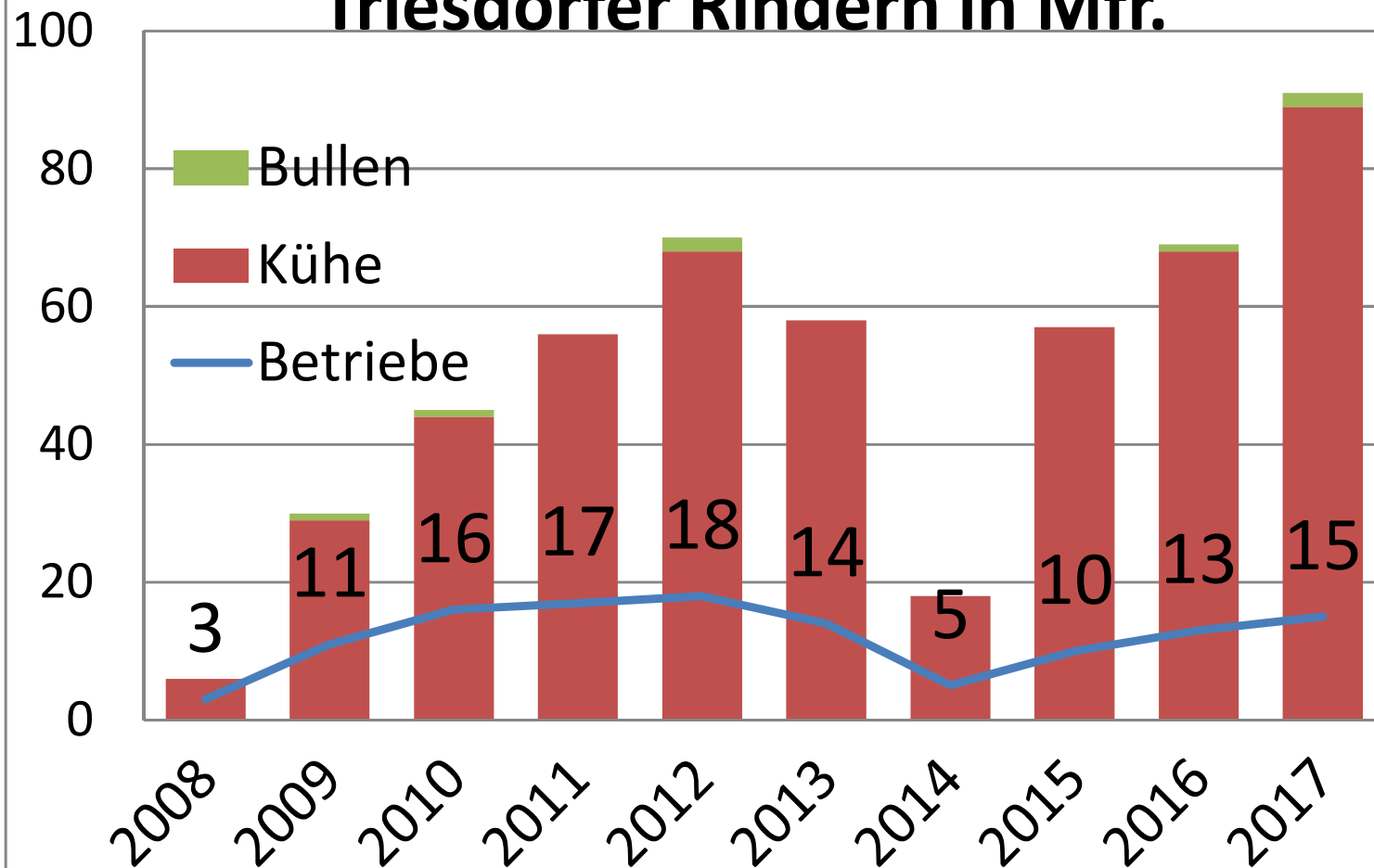
TR – Betriebe und Tiere

| Vst. | 2018 | Betriebe | mit Kühen | Kühe | JR | ml.Tiere | gesamt | Kühe je Kuhbetr. |
|------|--------------|----------|--------------|------|----|----------|--------|---------------------|
| 01 | Ansbach | 36 | 33 | 119 | 14 | 5 | 138 | 3,6 |
| 03 | Würzburg | 1 | 1 | 1 | | | 1 | 1,0 |
| 08 | Wertingen | 3 | 3 | 14 | | | 14 | 4,7 |
| 14 | Miesbach | 1 | 1 | 3 | | | 3 | 3,0 |
| 19 | Pfaffenhofen | 1 | 1 | 1 | | | 1 | 1,0 |
| | Gesamt: | 42 | 39 | 138 | 14 | 5 | 157 | 3,5 |



Förderung - Entwicklung

geförderte Betriebe mit Triesdorfer Rindern in Mfr.



Förderung - Triesdorfer Rind in Mfr.

