

NIGHTSHOW KATALOG

1. April
HOF ANSBACH

Top-Sale



1898 - 2023

Rinderzuchtverband
FRANKEN

Stand: 23.03.2023

DE 09 57628993
Geb: ET
13.01.23

gGZW 132 71% (FL)
MW 119 81% +702-0,02+28+0,01+26
FIT 118 75%
ND 118 64% Pers 101 72%
FRW 110 Kp 96 Km 109 VIW 101
EGW 114 ZZ 111 M 106
EX 103 104 102 123 (99)

Pp* hornlos

WANNABE 10/00174500 PP* 10 gG 136 73% DE 09 55794359 MW 124 83% +947-0,08 +32+0,00 +34 ZZ 127 74% M 103 81% P 99 74% FW 107 72% 111 105 102 ND 120 66% K 104/113 T 94/124 79%/74% T 105 108 98 117 (99)	WAALKES 10/00606582 gG 135 81% MW 129 FW 100 ZZ 124 ND 107 GAUDET DE 09 54604548 gG 137 79% BM MW 125 89%
RAINBOW DE 09 55201456 gG 129 78% EY BM MW 117 89% +803 -0,07 +27 -0,09 +21 1/1/305 9664 3,97 383 3,64 351 HL: 22/ 11035 4,07 449 3,68 406 ZZ 103 80% M 103 85% P 98 82% 1/84 83 85 88 KH: 148 01-575-168-309-816	HAPPYDAY *TA 10/00854087 gG 131 91% MW 124 FW 103 ZZ 116 ND 118 RAVERA DE 09 49390527 G 113 69% BM MW 113 82%

MM: 6/ 5,6 10755 4,25 457 3,67 395
MMV: EVEREST 10/00179900

Mit der Wannabe-Tochter Radieschen wird ein hornloses Kalb aus der wunderschönen Happyday-Tochter Rainbow angeboten. Rainbow stammt aus dem Prüfeinsatz von Happyday und wurde als eine der schönsten Nachzuchtkühe ihres Vaters bereits als Jungkuh fotografiert. Großmutter Ravera steht bei sechs Abkalbungen und produziert im Anbindestall über 12.000 Liter Milch. Radieschen selbst hat ein wahnsinnig ausgeglichenes Profil und kann mit einem Euterboden von 127 die Qualität dieser Kuhfamilie unterstreichen. Mit diesem Kalb haben sie die Möglichkeit hornlos, A2A2 und tadelloser Exterieur in ihren Stall zu holen.



Happyday



Tier Zuchtwerte

DE 09 57628993 , F L, w, Geboren: 13.01.2023, Cust.-Chip

Geburtsbetrieb:

Vater: **DE 09 55794359 WANNABE** Mutter:

Fehler-ZWS: **MSF;DWFh;F2;B2F;TPF;ZLF;F4F;ARFh;Pp;AA;F5F;AZA2;**

Status Genotyp: Genotyp konfliktfrei

Aktueller Betrieb:

Vatersvater: **AT 81 8534 568 WAALKES**

Muttersvater: **DE 09 53196908 HAPPYDAY**
Rang GZW / OEWZ in HG: 35 / 25

Leistung und Fitness	Art ZW	g ZW	g Si.	PI	PI Si.	Exterieur	Art ZW	g ZW	g Si.	PI	PI Si.
Gesamtzuchtwert	g	132	71	133	38	Rahmen	g	103	77	108	41
Milchwert	g	119	81	120	43	Bemuskelung	g	104	63	107	35
Fleischwert	g	113	67	110	36	Fundament	g	102	56	103	31
Fitnesswert	g	118	75	117	40	Euter	g	123	77	117	41
Milchmenge	g	702	73	875	40	Kreuzhöhe	g	103	74	109	40
Fettmenge	g	27,9	72	29,8	39	Körperlänge	g	102	67	107	37
Eiwissmenge	g	26,2	71	27,3	39	Hüftbreite	g	102	65	106	36
Fettprozent	g	-0,02	72	-0,07	39	Rumpftiefe	g	100	64	105	35
Eiwissprozent	g	0,01	71	-0,04	39	Beckenneigung	g	91	68	97	37
Netto-/Tägl. Zunahme	g	106	69	109	37	Sprungelenkwinkel	g	102	69	102	37
Ausschächtung	g	116	68	110	36	Sprungelenaussprägung	g	99	69	96	37
Handelsklasse	g	106	66	104	36	Fessel	g	104	63	103	35
Nutzungsdauer	g	118	64	120	34	Trachten	g	107	52	106	29
Persistenz	g	101	72	99	39	Vordererlänge	g	89	64	98	35
Eutergesundheitswert	g	114	77	117	41	Schenkelenerlänge	g	96	65	101	36
Zellzahl	g	111	72	115	39	Vordereransatz	g	120	67	114	37
Melkbarkeit	g	106	80	103	42	Zentralband	g	101	61	102	34
Melkverhalten	g	101	55	102	30	Euterboden	g	127	72	118	39
Mastflus	g	107	49	110	27	Sirchlänge	g	88	77	90	41
Fruchtbarkeitswert	g	110	63	106	34	Sirchdicke	g	93	66	93	37
Frühe Fruchtbar.störungen	g	110	57	107	31	Sirchplatzierung	g	104	81	111	42
Zysten	g	98	56	99	30	Sirchplatzierung hinten	g	93	70	100	38
Kalberlauf paternal	g	96	74	101	40	Sirchstellung	g	107	73	105	39
Kalberlauf maternal	g	109	69	107	37	Euterreinheit	g	99	65	100	36
Vitalitätswert	g	101	63	104	35						
Ökolog. Gesamtzuchtwert	g	130	78	128	41						

Bes:Lang GBR G.u.J.
 Paket mit Embryonen
 HASCHMICH X und VIKINGS X

UFFENHEIM Rudolzhofen 9 NEA

HASCHMICH 10/00866124 P*S 16 gG 137 73% DE 09 56083113 MW 128 82% +1266-0,14 +40-0,06 +39 ZZ 98 74% M 117 81% P 108 74% FW 113 70% 116 110 107 ND 119 66% K 110/106 T 95/117 79%/73% T 110 102 114 109 (100)	HASHTAG *TA 10/00874000 03 gG 140 80% DE 09 54210676 MW 133 87% +1413-0,07 +53-0,10 +41 FW 119 80% ZZ 102 79% ND 112 76%
VIKINGS 10/00871370 PP* 10 gG 132 73% DE 09 56127255 MW 126 83% +1039-0,06 +38-0,02 +35 ZZ 106 74% M 125 81% P 94 74% FW 111 74% 116 106 104 ND 105 66% K 105/106 T 102/127 95%/75% T 122 104 107 104 (99)	GALAXI DE 09 53953555 Pp* ET gG 119 78% EY BM MW 111 89% +537-0,06 +17-0,04 +15 2/1/305 8260 4,16 343 3,53 291
	VICTIM *TA 10/00177797 PP* 06 gG 123 81% DE 09 53973534 MW 118 87% +486+0,17 +35+0,01 +18 FW 103 94% ZZ 113 80% ND 106 75%
	PUMUCKL DE 09 53614370 Pp* ET gG 140 80% EY BM MW 131 90% +1295-0,06 +48-0,05 +41 2/1/305 10934 4,31 472 3,75 410
DE 09 56988270 Pp* ET gG 131 73% BM MW 121 83% +845 -0,03 +33 -0,04 +26 ZZ 114 74% M 91 81% P 106 74%	METER *TA 10/00866066 Pp* 03 gG 130 80% DE 09 54903863 MW 115 87% +833-0,12 +24-0,10 +20 ZZ 101 80% M 105 86% P 111 81%
	TZATZIK DE 09 55519991 ET gG 137 79% EY BM MW 124 89% +1108 -0,14 +34 -0,06 +34 1/1/305 10533 4,26 449 3,50 368

Mit dem Embryonenpaket aus der Meter-Tochter Tortellini Pp haben Sie die Chance sich eine ganz bekannte Kuhfamilie in den Stall zu holen. Tortellini Pp stammt aus der wunderschönen Weissensee-Tochter Tzatziki. Diese ist die Schwester zu den Bullen Weitweg, Willstmi und Energie. Tortellinis Großmutter Twixx steht aktuell trocken und ist eine funktionelle, leistungsstarke Kuh, die auch im Exterieur überzeugt. Mit den Anpaarungsbullen Vikings PP und Haschmich PS wurde eine perfekte Ausgleichspaarung vorgenommen. Dieses Embryonenpaket hat die Chance reinerbig hornlose Kälber zu liefern. Tortellini Pp ist ein dunkelrot gedecktes Jungrind, das mit einem sehr korrekten Fundament und einer beeindruckenden Euteranlage aufwarten kann.



Tzatziki



Tier Zuchtwerte

DE 09 56988270 , F.L. w, Geboren: 12.08.2021, Cust.-Chip

Geburtsbetrieb: **1575168309 Lang Guenther U.J.Gdbr**

Vater: **DE 09 54903863 MIETER** Mutter:

Fehler-ZWS: **MSF;DWFh;F2;B2F;TPF;ZLF;F4F;ARFh;Pp;AA;F5F;A1A2;**

Status Genotyp: Genotyp konfliktfrei

Aktueller Betrieb: **1575168309 Lang Guenther U.J.Gdbr**

Vatersvater: **DE 09 52463595 MAESTRO**

Anzahl väterliche HG: 881

Muttersvater: **AT 36 4261 168 WEISSENSEE**

Rang GZW / OEWZ in HG: 44 / 44

Leistung und Fitness	Art ZW	gZW	g Si.	PI	PI Si.	Exterieur	Art ZW	gZW	g Si.	PI	PI Si.
Gesamtzuchtwert	g	131	73	134	40	Rahmen	g	90	78	98	43
Milchwert	g	121	83	120	44	Bemuskelung	g	94	65	98	37
Fleischwert	g	110	70	105	39	Fundament	g	109	58	107	34
Fitnesswert	g	119	77	123	42	Euter	g	107	78	116	42
Milchmenge	g	845	75	970	41	Kreuzhöhe	g	95	75	101	42
Fettmenge	g	32,6	74	28,7	41	Körperlänge	g	97	69	103	39
Eiweissmenge	g	26,0	73	26,9	40	Hüftbreite	g	87	67	97	38
Fettprozent	g	-0,03	74	-0,13	41	Rumpftiefe	g	83	65	92	37
Eiweissprozent	g	-0,04	73	-0,08	40	Beckenneigung	g	96	70	102	39
Netto-/Tägl. Zunahme	g	99	71	101	39	Sprungelenkwinkel	g	95	70	96	39
Ausschächtung	g	112	70	108	39	Sprungelenaussprägung	g	101	70	99	39
Handelsklasse	g	108	68	103	39	Fessel	g	108	64	106	37
Nutzungsdauer	g	116	66	120	37	Trachten	g	106	53	108	32
Persistenz	g	106	74	112	41	Vordererlänge	g	106	65	106	37
Eutergesundheitswert	g	114	79	116	42	Schenkelulerlänge	g	100	66	102	37
Zellzahl	g	114	74	115	40	Vordereransatz	g	104	69	111	38
Melkbarkeit	g	91	81	102	43	Zentralband	g	93	62	101	36
Melkverhalten	g	105	56	105	33	Euterboden	g	107	74	112	41
Mastflis	g	108	50	110	30	Strichlänge	g	110	78	101	43
Fruchtbarkeitswert	g	110	65	114	37	Strichdicke	g	90	68	91	39
Frühe Fruchtbar.störungen	g	104	59	107	34	Strichplatzierung	g	104	81	111	43
Zysten	g	105	58	106	33	Strichplatzierung hinten	g	92	71	95	39
Kalberlauf paternal	g	114	79	106	45	Strichstellung	g	97	74	104	41
Kalberlauf maternal	g	104	72	102	41	Euterreinheit	g	101	67	100	38
Vitaltaetswert	g	106	69	101	42						
Ökolog. Gesamtzuchtwert	g	129	79	131	43						

122

Bes: Busch GBR
 Paket mit Embryonen
 WELTFORUM X und MOAR X

HEIDENHEIM Hechlingen Poststr. 12 WUG

WELTFORUM 10/00606891 A1 gG 143 72% AT 054720388 MW 126 82% +1440-0,27 +34-0,14 +38 ZZ 125 73% M 119 81% P 110 73% FW 107 70% 101 107 106 ND 128 66% K 105/102 T 96/122 80%/73% T 101 97 113 118 (100)	WINTERTRAUM *TA 10/00606669 A4 gG 141 79% AT 989327769 MW 118 86% +975-0,21 +22-0,08 +28 FW 106 80% ZZ 122 78% ND 127 73%
MOAR 10/00871505 Pp* 10 gG 141 73% DE 09 56747294 MW 122 83% +1107-0,21 +27-0,08 +32 ZZ 119 74% M 97 81% P 104 75% FW 112 72% 111 111 106 ND 123 66% K 109/103 T 109/118 80%/71% T 104 106 112 112 (105)	BEYTON AT 790983969 gG 133 78% MW 120 88% +1091-0,24 +24-0,08 +31
DE 09 57632410 Pp* ET gG 135 72% BM MW 119 82% +896 -0,14 +25 -0,04 +28 ZZ 101 73% M 116 79% P 105 73%	MAJO 10/00854427 17 gG 135 80% DE 09 54382874 MW 124 87% +700+0,12 +40+0,04 +28 FW 115 90% ZZ 116 80% ND 107 71%
	SARINA DE 09 53347805 PP* gG 133 81% EY BM MW 107 90% +584-0,26 +2-0,06 +16 4/ 2,9 9740 4,18 407 3,49 340
	HASHTAG *TA 10/00874000 03 gG 140 80% DE 09 54210676 MW 133 87% +1413-0,07 +53-0,10 +41 ZZ 102 79% M 119 85% P 97 80%
	4623 DE 09 55214623 PP* ET gG 126 77% EY BM MW 122 88% +876 -0,06 +31 -0,01 +30 1/1/278 9229 4,09 378 3,41 315

Das Embryonenpaket Katalog-Nr.122 stammt aus der weitverbreiteten H-Linie des Zuchtbetriebes. Das Spenderrind, eine hornlose Hashtag-Tochter aus Hat-trick aus Wahrhaft aus Weltstar aus Polarbär ist eine echte Rarität in Sachen Ahnenfolge. Durch gezielte Anpaarung gehörnter Bullen auf hornlose Elternteile, konnte die Vererblichkeit speziell im Exterieur nochmals stark punkten. Aus Uroßmutter Harmony stehen aktuell 4 Bullen an bayerischen Besamungsstationen. Ihr genetisches Potential wird durch diese 4 Bullen sowie ihre weibliche Nachzucht deutlich unterstrichen.

Hinter Harmony stehen 3 Kühe, die bereits erfolgreich auf VFR-Schau und Bundesschau teilnehmen konnten. Polarbär-Tochter Halyna steht aktuell mit knapp 90.000 Liter Lebensleistung und 8 Kälbern im Züchterstall.

Das hornlose Spenderrind des Embryonenpaketes Katalog-Nr.122 besticht durch seinem GZW 136, aber vor allem durch das fehlerfreie Exterieur. Besonders herauszuheben sind dabei der Euterboden von 122. Durch die Anpaarung mit aktuellen Spitzenbullen lassen die Nachkommen Zuchtwerte und Exterieur auf höchstem Niveau erwarten. Außerdem besteht die Chance auf reinerbig hornlose Nachkommen. Nutzen Sie die Möglichkeit in diese Line zu investieren und helfen sie dabei die Hornlosigkeit weiter voran zu bringen.



Tier Zuchtwerte

DE 09 57632410 , F.L., w, Geboren: 30.12.2021, Cust.-Chip

Geburtsbetrieb: 1577140205 Busch Gbr

Vater: DE 09 54210676 HASHTAG

Mutter:

DE 09 55214623 4623

Fehler-ZWS: **MSF;DWFh;F2F;B2F;TPF;ZLF;F4F;ARFh;Pp*;AB;F5F;A2A2;**

Status Genotyp: Genotyp konfliktfrei

Aktueller Betrieb: 1577140205 Busch Gbr

Vatersvater: DE 09 51621433 HA YABUSA

Muttersvater:

DE 09 52679351 HATTRICK

Rang GZW / OEWZ in HG: 155 / 14

Anzahl väterliche HG: 1942

Leistung und Fitness	Art ZW	g ZW	g Si.	PI	PI Si.	Exterieur	Art ZW	g ZW	g Si.	PI	PI Si.
Gesamtzuchtwert	g	135	72	133	39	Rahmen	g	104	77	104	42
Milchwert	g	119	82	127	44	Bemuskelung	g	99	64	98	36
Fleischwert	g	109	69	107	38	Fundament	g	116	56	114	33
Fitnesswert	g	122	76	109	41	Euter	g	117	77	106	41
Milchmenge	g	896	74	1145	41	Kreuzhöhe	g	109	75	106	42
Fettmenge	g	25,2	73	41,9	40	Körperlänge	g	99	68	100	39
Eiwissmenge	g	27,9	72	35,6	40	Hüftbreite	g	104	66	106	37
Fettprozent	g	-0,14	73	-0,06	40	Rumpftiefe	g	92	64	97	37
Eiwissprozent	g	-0,04	72	-0,05	40	Beckenneigung	g	108	69	104	39
Netto-/Täg. Zunahme	g	107	70	108	39	Sprungelenkwinkel	g	106	69	104	38
Ausschächtung	g	111	70	105	38	Sprungelenaussprägung	g	116	69	110	38
Handelsklasse	g	101	67	105	38	Fessel	g	106	63	111	36
Nutzungsdauer	g	130	65	114	36	Trachten	g	104	52	103	31
Persistenz	g	105	73	100	40	Vordererlänge	g	90	64	100	37
Eutergesundheitswert	g	108	78	99	42	Schenkeulerlänge	g	98	65	108	37
Zellzahl	g	101	73	97	40	Vordereransatz	g	102	68	94	38
Melkbarkeit	g	116	79	117	42	Zentralband	g	112	61	106	35
Melkverhalten	g	99	54	99	31	Euterboden	g	122	73	104	40
Mastflis	g	113	50	105	30	Strichlänge	g	91	78	96	42
Fruchtbarkeitswert	g	110	64	104	36	Strichdicke	g	91	67	102	38
Frühe Fruchtbar.störungen	g	111	58	109	34	Strichplatzierung	g	103	80	98	43
Zysten	g	108	57	103	33	Strichplatzierung hinten	g	107	71	100	39
Kalberlauf paternal	g	111	78	104	45	Strichstellung	g	120	74	109	40
Kalberlauf maternal	g	104	72	102	41	Euterreinheit	g	102	66	101	37
Vitalitätswert	g	110	69	111	42						
Ökolog. Gesamtzuchtwert	g	138	79	128	42						

DE 09 58456078 HB A
Geb: ET
15.12.22

WOWARD gG 135 79% MW 124 86%	10/00606707 A1 AT 824640769 +649+0,22 +46+0,03 +26	WODONGA 10/00190912 gG 113 95% MW 112 FW 87 ZZ 89 ND 116
ZZ 115 79% FW 86 78% K 110/111 T 113 100	M 109 85% 95 89 88 T 100/111 109 119 (101)	P 116 79% ND 124 71% 99%/85%
gGW135 73% (FL) MW 133 83% +1521-0,16+48-0,10+45 FIT 118 77% ND 115 66% Pers 113 74% FRW 104 Kp 107 Km 106 VIW 101 EGW 119 ZZ 117 M 113 EX 99 97 100 118 (102)		DORIS AT 933486438 gG 109 80% MW 107 89%
AMY DE 09 52411847 ET gG 129 82% EY BM MW 133 91% +1638 -0,21 +48 -0,13 +46 4/ 3,4 14054 3,88 545 3,44 483 HL:20/ 15647 3,78 591 3,44 538 ZZ 112 84% M 106 86% P 101 86% M 1/ 2,3 ZKZ 3 /419 (0) 1/85 80 84 84 KH:146 01-571-183-110-1116		ZEPTER *TA 10/00173130 gG 122 99% MW 116 FW 106 ZZ 108 ND 103 ANNI DE 09 48486000 gG 117 85% BM MW 118 93%

MM: + 5/ 5,4 12825 4,28 549 3,61 463
MMV: HUTERA 10/00170160

Leistung Pur!

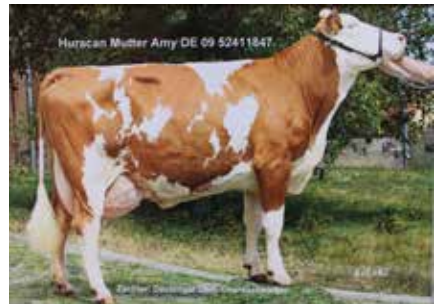
Diese hohe Woward Tochter vereint eine starke Typisierung mit fehlerlosem Exterieur und eine beeindruckend leistungs- und zuchtwertstarke Kuhfamilie. In einer großen Halbgeschwistergruppe (über 700) platziert sich das sehr elegante Kalb auf Rang 24, sie ist die höchste Woward Tochter aus dieser Spülung. Besonders hervorzuheben sind eine sehr hohe Milchmenge von +1521 kg bei guten Finesseigenschaften (118) und einem Euterzuchtwert von ebenfalls 118 Punkten. Diese Funktionalität stellen auch ihre 2 Halbschwestern und ihre Mutter täglich unter Beweis.

Mutter Amy überzeugt in ihrer vierten Laktation mit überragender Leistung, so steht sie aktuell bei ca. 8.000 Litern in 155 Laktationstagen. Damit knüpft sie an eine hervorragende dritte Laktation an, in der sie über 15.000 Liter Milch ermolken hat. Sie ist auch die Mutter der beiden Besamungsbullen Huracan und Edelweiss.

Aber nicht nur Mutter des Verkaufstieres, auch Großmutter und Urgroßmutter überzeugen mit Durchschnittsleistungen weit über 10.000 Litern.



Anni



Amy



Tier Zuchtwerte

DE 09 58456078 , F.L., w, Geboren: 15.12.2022, Cust.-Chip

Geburtsbetrieb: **1571183110 Daubinger Matthias**

Vater: **AT 82 4640 769 WOWARD** Mutter:

DE 09 52411847 AMY

Fehler-ZWS: **MSF;DWFh;F2F;B2F;TPF;ZLF;F4F;ARFh;pp;AA;FF;A1A2;**

Status Genotyp: Genotyp konfliktfrei

Aktueller Betrieb: **1571183110 Daubinger Matthias**

Vatersvater: **DE 09 52060524 WODONGA**

Muttersvater: **DE 09 49287315 ZEPTEP**

Rang GZW / OEWZ in HG: 24 / 75

Anzahl väterliche HG: 734

Leistung und Fitness	Art ZW	gZW	g Si.	PI	PI Si.	Exterieur	Art ZW	gZW	g Si.	PI	PI Si.
Gesamtzuchtwert	g	135	73	132	40	Rahmen	g	99	77	108	41
Milchwert	g	133	83	129	44	Bemuskelung	g	97	64	97	36
Fleischwert	g	89	89	97	39	Fundament	g	100	57	102	33
Fitnesswert	g	118	77	113	42	Euter	g	118	78	108	42
Milchmenge	g	1521	75	1144	42	Kreuzhöhe	g	100	74	108	40
Fettmenge	g	47,8	74	47,1	41	Körperlänge	g	98	68	105	38
Eiweissmenge	g	44,6	73	35,6	41	Hüftbreite	g	105	66	107	37
Fettprozent	g	-0,16	74	0,0	41	Rumpftiefe	g	102	65	105	37
Eiweissprozent	g	-0,1	73	-0,05	41	Beckenneigung	g	97	69	99	38
Netto-/Tägl. Zunahme	g	92	71	97	39	Sprungelenkwinkel	g	104	70	103	38
Ausschächtung	g	91	70	98	39	Sprungelenaussprägung	g	101	69	99	38
Handelsklasse	g	93	68	98	38	Fessel	g	97	64	102	36
Nutzungsdauer	g	115	66	113	37	Trachten	g	106	53	105	31
Persistenz	g	113	74	108	41	Vordererlänge	g	105	65	105	36
Eutergesundheitswert	g	119	79	115	43	Schenkeulerlänge	g	101	65	103	37
Zellzahl	g	117	74	113	41	Vordereransatz	g	112	68	103	38
Melkbarkeit	g	113	81	107	43	Zentralband	g	99	62	97	35
Melkverhalten	g	108	56	106	33	Euterboden	g	111	73	106	40
Mastfließ	g	115	51	112	30	Strichböden	g	93	78	99	42
Fruchtbarkeitswert	g	104	65	102	37	Strichdicke	g	88	67	96	37
Frühe Fruchtbar.störungen	g	110	59	109	34	Strichplatzierung	g	102	81	98	43
Zysten	g	110	58	105	34	Strichplatzierung hinten	g	103	71	102	39
Kalberlauf paternal	g	107	80	96	46	Strichstellung	g	101	74	100	40
Kalberlauf maternal	g	106	72	106	41	Euterreinheit	g	102	66	101	37
Vitalitätswert	g	101	69	97	42						
Ökolog. Gesamtzuchtwert	g	131	79	127	43						

DE 09 58156929 HB A
 Geb: 01.K
 03.12.22

MERLOT 10/00400670 06 G 110 77% DE 09 51606029 MW 113 86% +649-0,12 +19-0,10 +16 VV: 99T 5080 4,36 222 3,69 187 ZZ 83 67% M 113 77% P 102 79% FW 103 81% 105 103 97 ND 101 42% K 86/109 T 83/110 91%/60% 23T 112 91 93 107 (104)	MERWIN 10/00400387 G 109 91% MW 104 FW 111 ZZ 85 ND 107 JERICHO P* DE 09 47793189 G 113 63% BM MW 121 75%
ISABELL DE 09 55373505 Ø 3 PM: 21,03 M 1/ 2,0 1/81 83 84 82 KH:144 01-575-168-325-565	URUMEL *TA 10/00400527 G 117 92% MW 111 FW 104 ZZ 116 ND 109 INGART DE 09 47723604 G 126 66% BM MW 117 77%

enthornt

MM: + 6/ 6,2 8018 4,74 380 3,87 310
 MMV: ISATIN 10/00400350

Das Gelbviehkuhkalb „Ivanka“ entstammt der bekannten I-Linie des Betriebes Schirmer in Uttenhofen. Es ist das erste Kalb ihrer Mutter Isabell, die mit einer guten Jungkuhbewertung (81-83-84-82 KH:144) überzeugen kann. Großmutter Ingart, die in 6 Laktationen durchschnittlich rund 7.700 kg Milch bei 4,69 % Fett und 3,82 % Eiweiß ermolken hat, ist die Mutter des beliebten Besamungsbullen Kaiser (V.: Kevin), dessen Töchter aktuell mit den ersten Kalbungen auflaufen. Verfolgt man die Mutterlinie weiter, fallen durchwegs langlebige und leistungsbereite Kühe mit 5 bis 7 Kalbungen, auf.

Auch bei Merlot, dem Vater des Kalbes kommen aktuell die ersten Töchter in Milch und gefallen vor allem durch eine gute Milchleistung und schöne Euter.

Jungzüchter Tombola

Verlosungsrind

DE 09 57970247 HB A
Geb: 04.K
17.10.22

IQ *TA 10/00881194 P*S 06 gG 130 79% DE 09 55847392 MW 122 86% +1011-0,14 +29-0,05 +31 ZZ 108 79% M 112 84% P 101 79% FW 113 79% 119 112 105 ND 114 73% K 108/101 T 103/124 99%/87% T 111 118 104 119 (103)	IRREGUT *TA 10/00190509 gG 124 97% MW 133 FW 110 ZZ 100 ND 92 EPOCHE P* DE 09 52412696 gG 122 83% BM MW 111 91%
MY GIRL DE 09 53319947 gG 109 80% EY BM MW 116 90% +499 +0,03 +24 +0,05 +22 4/ 2,6 10621 3,79 403 3,67 390 ZZ 101 82% M 108 87% P 91 84% M 2(LC) 2,6 ZK 3 /326 (0) 1/88 80 82 85 KH:151 01-575-119-182-400	HERZSCHLAG 10/00606101 gG 115 99% MW 129 FW 109 ZZ 92 ND 83 MEGGI DE 09 50885606 G 98 58% MW 95 74%

gGZW 125 73% (FL)
MW 126 83% +1111-0,11+36-0,04+36
FIT 95 78%
ND 107 66% Pers 96 74%
FRW 77 Kp 116 Km 98 VIW 113
EGW 106 ZZ 104 M 109
EX 109 108 97 117 (97)

Pp* hornlos

unterstützt vom

Zuchtverband

*für Gelbvieh
in Bayern*

Abteilung Bamberg

Spermapakete



125

Bes: Heinrich GbR H. u. B. DETTELBACH Euerfeld Lindenallee 8 KT
 Paket mit Embryonen
 MOAR X TUJA und MIRACLE *TA X TUJA und HEXENHAUS X TUJA

MOAR 10/00871505 Pp* 10 gG 141 73% DE 09 56747294 MW 122 83% +1107-0,21 +27-0,08 +32 ZZ 119 74% M 97 81% P 104 75% FW 112 72% 111 111 106 ND 123 66% K 109/103 T 109/118 80%/71% T 104 106 112 112 (105)	MAJO 10/00854427 17 gG 135 80% DE 09 54382874 MW 124 87% +700+0,12 +40+0,04 +28 FW 115 90% ZZ 116 80% ND 107 71%
MIRACLE *TA 10/00880002 Pp* 06 gG 141 72% DE 09 56988313 MW 124 82% +1054-0,03 +41-0,10 +28 ZZ 125 73% M 95 80% P 99 73% FW 111 70% 115 107 106 ND 128 66% K 104/106 T 107/113 78%/72% T 102 103 112 122 (102)	SARINA DE 09 53347805 Pp* gG 133 81% EY BM MW 107 90% +584-0,26 +2-0,06 +16 4/ 2,9 9740 4,18 407 3,49 340
HEXENHAUS 10/00174445 Pp* 10 gG 132 73% DE 09 57108237 MW 123 82% +970-0,05 +36-0,06 +29 ZZ 114 74% M 97 81% P 99 73% FW 102 70% 104 103 98 ND 118 66% K 103/108 T 100/110 81%/73% T 105 101 112 117 (101)	MAJESTIX 10/00874306 P*S 10 gG 135 79% DE 09 54893149 MW 117 86% +782-0,04 +29-0,09 +20 FW 110 79% ZZ 121 79% ND 126 73%
TUJA DE 09 57175450 ET gG 130 72% MW 130 82% +943 +0,08 +47 +0,04 +38 ZZ 114 73% M 104 80% P 97 73%	INFINIT DE 09 55201474 ET gG 136 77% EY BM MW 128 87% +1072+0,02 +47-0,04 +34 1/200 7684 5,14 395 3,48 268
LEA DE 09 54599922 Pp* gG 124 78% BM MW 120 87% +1031-0,09 +34-0,15 +23 2/1/305 6309 3,58 226 3,13 198	HEX HEX 10/00866045 Pp* 10 gG 127 80% DE 09 54725619 MW 119 86% +517+0,07 +28+0,08 +25 FW 111 79% ZZ 109 79% ND 110 74%
LOEWE 10/00860630 10 gG 119 77% DE 09 55071446 MW 123 86% +864+0,00 +36+0,00 +30 ZZ 104 78% M 114 84% P 94 79%	TUJA DE 09 54173092 gG 128 79% EY BM MW 125 88% +757 +0,05 +36 +0,09 +35 + 1/1/291 8793 4,18 368 3,60 316

Mit diesem Paket haben sie die Möglichkeit Embryonen aus einem linienalternativen Jungrind gepaart mit aktuellen hornlosen Spitzenbullen zu erwerben. Das Jungrind mit der Abstammung Loewe x Villeroy x Passion x Humid ist Rang 4 von 177 getesteten Loewe-Töchtern und kann mit einem überragenden Milchwert von 130 punkten.

Mit der Anpaarung bester und aktuellster Hornlosogenetik stehen ihnen in der Zucht alle Türen offen. Die Bullen Moar und Miracle sind zwei exzellente mischerbig hornlose Bullen, die sowohl mit sehr guten Exterieur als auch mit einem sehr hohen Gesamtzuchtwert von 141 keine Wünsche offen lassen. Auch der Bulle Hexenhaus kann sich als reinerbig hornloser Bulle mit diesen Werten und dem fehlerfreien Exterieur sehen lassen.

Die Möglichkeit Embryonen dieser frisch verfügbaren Bullen, gepaart mit einem solch interessanten Rind zu erwerben, sollten sie sich nicht entgehen lassen.



Tier Zuchtwerte

DE 09 57175450 TUJA, FL, w, Geboren: 16.12.2021, Cust.-Chip

Geburtsbetrieb: 3675117407 Heinrich H. U. B. Gbr

Vater: DE 09 55071446 LOEWE

Mutter:

DE 09 54173092 TUJA

Fehler-ZWS: **MSF;DWFh;F2;B2F;TPF;ZLF;F4F;ARFh;pp;BB;FF;A2A;**

Status Genotyp: Genotyp konfliktfrei

Aktueller Betrieb: 3675117407 Heinrich H. U. B. Gbr

Vatersvater: DE 09 52509087 LICHTBLICK

Muttersvater:

DE 09 47673487 WILLEROY

Rang GZW / OEWZ in HG: 4 / 31

Leistung und Fitness	Art ZW	g ZW	g Si.	PI	PI Si.	Exterieur	Art ZW	g ZW	g Si.	PI	PI Si.
Gesamtzuchtwert	g	130	72	124	39	Rahmen	g	104	77	103	42
Milchwert	g	130	82	124	44	Bemuskelung	g	95	63	97	36
Fleischwert	g	111	68	108	38	Fundament	g	109	56	112	33
Fitnesswert	g	103	76	98	41	Euter	g	98	77	105	41
Milchmenge	g	943	74	810	41	Kreuzhöhe	g	106	74	105	41
Fettmenge	g	46,7	73	35,6	40	Körperlänge	g	106	68	106	38
Eiwissmenge	g	37,5	72	32,7	40	Hüftbreite	g	99	66	100	37
Fettprozent	g	0,08	73	0,02	40	Rumpftiefe	g	104	64	104	36
Eiwissprozent	g	0,04	72	0,04	40	Beckenneigung	g	89	69	92	38
Netto-/Tägl. Zunahme	g	118	69	114	38	Sprungelenkwinkel	g	100	69	102	38
Ausschächtung	g	103	68	103	38	Sprungelenaussprägung	g	95	69	106	38
Handelsklasse	g	108	67	105	37	Fessel	g	109	63	106	36
Nutzungsdauer	g	99	65	102	35	Trachten	g	113	52	108	31
Persistenz	g	97	73	96	40	Vordererlänge	g	115	64	108	36
Eutergesundheitswert	g	111	78	106	42	Schenkelulerlänge	g	109	65	108	37
Zellzahl	g	114	73	105	40	Vordereransatz	g	97	68	102	37
Melkbarkeit	g	104	80	112	43	Zentralband	g	110	61	111	35
Melkverhalten	g	102	55	102	31	Euterboden	g	87	73	98	40
Mastflis	g	108	49	108	28	Strichlänge	g	110	78	111	42
Fruchtbarkeitswert	g	97	64	90	35	Strichdicke	g	97	67	97	38
Frühe Fruchtbar.störungen	g	103	57	98	32	Strichplatzierung	g	101	80	105	42
Zysten	g	89	56	92	32	Strichplatzierung hinten	g	106	70	108	39
Kalberlauf paternal	g	91	78	98	44	Strichstellung	g	106	73	105	40
Kalberlauf maternal	g	103	69	104	39	Euterreinheit	g	104	65	104	37
Vitaltaetswert	g	105	67	101	39						
Ökolog. Gesamtzuchtwert	g	119	78	118	42						

Bes:Hussnätter W.u.D. GBR HAGENBÜCHACH Bräuersdorf 3 NEA
 Paket mit Embryonen
 WELTFORUM X und MIRACLE *TA X

WELTFORUM 10/00606891 A1 gG 143 72% AT 054720388 MW 126 82% +1440-0,27 +34-0,14 +38 ZZ 125 73% M 119 81% P 110 73% FW 107 70% 101 107 106 ND 128 66% K 105/102 T 96/122 80%/73% T 101 97 113 118 (100)	WINTERTRAUM *TA 10/00606669 A4 gG 141 79% AT 989327769 MW 118 86% +975-0,21 +22-0,08 +28 FW 106 80% ZZ 122 78% ND 127 73%
MIRACLE *TA 10/00880002 Pp* 06 gG 141 72% DE 09 56988313 MW 124 82% +1054-0,03 +41-0,10 +28 ZZ 125 73% M 95 80% P 99 73% FW 111 70% 115 107 106 ND 128 66% K 104/106 T 107/113 78%/72% T 102 103 112 122 (102)	BEYTON AT 790983969 gG 133 78% MW 120 88% +1091-0,24 +24-0,08 +31 MAJESTIX 10/00874306 P*S 10 gG 135 79% DE 09 54893149 MW 117 86% +782-0,04 +29-0,09 +20 FW 110 79% ZZ 121 79% ND 126 73%
DE 09 56821247 Pp* ET gG 139 74% BM MW 116 83% +681 -0,05 +24 -0,05 +20 ZZ 121 74% M 108 82% P 98 74%	INFINIT DE 09 55201474 ET gG 136 77% EY BM MW 128 87% +1072+0,02 +47-0,04 +34 1/200 7684 5,14 395 3,48 268 HAMLET 10/00606621 Pp* A3 gG 136 81% AT 147665169 MW 122 87% +959-0,06 +35-0,07 +28 ZZ 113 80% M 108 87% P 102 80% TIFFANY DE 09 53665243 gG 126 80% EY BM MW 112 90% +413 +0,03 +20 -0,01 +14 3/1/305 8397 4,26 358 3,35 282

Mit diesen angebotenen Embryonen haben Sie die Möglichkeit, sich in eine sehr fitness- und exterieurstarke Linie einzukaufen. Im Hornlosbereich ist das Jungrind mit einem GZW von 139 im absoluten Top-Bereich angesiedelt. Die Linie besticht mit durchgehend hohen Typisierungen im Fitnessbereich, was auf langlebige Kühe hoffen lässt!

In den Exterieurmerkmalen weist das Jungrind mit 105/107/117/121 kaum Schwächen auf. Vor allem die Eutermerkmale lassen auf ein sehr gut aufgehängtes Euter mit optimaler Strichstellung und Platzierung hoffen. Von über 3.600 typisierten weiblichen Hamlet Nachkommen liegt das Rind auf Rang 24!

Das Jungrind stammt aus der Vollendet-Tochter „Tiffany“, aus der bereits die Bullen Hektar Pp (131/119), Wigman Pp (137/121) und Haxel (133/124) den Weg in die Besamungsstation geschafft haben. Tiffany selbst stellt die absolut unkomplizierte und vitale Laufstallkuh dar (1/85-80-86-86).

In Kombination mit Miracle Pp* und Weltforum besteht die beste Möglichkeit auf tolle hornlose Nachkommen. Mit etwas Glück sogar reinerbig Hornlos und dass bei einem vorgeschätzten Zuchtwert der Nachkommen von 140!



Tiffany



Tier Zuchtwerte

DE 09 56821247, F.L, w, Geboren: 16.12.2021, Cust.-Chip

Geburtsbetrieb: **1575129108 Hussnaetter Werner U. Daniel Gbr**

Vater: **AT 14 7665 169 HAMILT** Mutter:

DE 09 53665243 TIFFANY

Fehler-ZWS: **MSF;DWFh;F2;B2F;TPF;ZLF;F4F;ARFh;Pp*;AA;F5F;A1A2;**

Status Genotyp: Genotyp konfliktfrei

Aktueller Betrieb: **1575129108 Hussnaetter Werner U. Daniel Gbr**

Vatersvater: **DE 09 51697464 HERMELIN**

Muttersvater: **DE 09 51394297 VOLLENDET**

Rang GZW / OEWZ in HG: 24 / 5

Anzahl väterliche HG: 3605

Leistung und Fitness	Art ZW	g ZW	g Si.	PI	PI Si.	Exterieur	Art ZW	g ZW	g Si.	PI	PI Si.
Gesamtzuchtwert	g	139	74	131	40	Rahmen	g	105	78	100	43
Milchwert	g	116	83	117	44	Bemuskelung	g	107	65	102	37
Fleischwert	g	125	71	109	39	Fundament	g	117	59	114	34
Fitnesswert	g	125	79	120	43	Euter	g	121	79	114	42
Milchmenge	g	681	75	686	42	Kreuzhöhe	g	108	76	99	42
Fettmenge	g	24,1	74	27,4	41	Körperlänge	g	102	69	98	39
Eiweissmenge	g	19,9	73	21,0	40	Hüftbreite	g	98	67	98	38
Fettprozent	g	-0,05	74	-0,01	41	Rumpftiefe	g	102	66	99	38
Eiweissprozent	g	-0,05	73	-0,04	40	Beckenneigung	g	114	70	105	39
Netto-/Tägl. Zunahme	g	116	72	105	40	Sprungelenkwinkel	g	113	71	107	39
Ausschächtung	g	126	72	110	40	Sprungelenaussprägung	g	118	71	113	39
Handelsklasse	g	114	70	106	39	Fessel	g	110	65	108	37
Nutzungsdauer	g	131	68	120	38	Trachten	g	109	55	106	33
Persistenz	g	98	74	101	41	Vordererlänge	g	105	66	105	38
Eutergesundheitswert	g	128	80	120	43	Schenkeulerlänge	g	94	67	103	38
Zellzahl	g	121	74	118	41	Vordereransatz	g	110	70	111	39
Melkbarkeit	g	108	82	109	41	Zentralband	g	112	63	109	36
Melkverhalten	g	97	58	100	34	Euterboden	g	117	74	108	41
Mastflis	g	131	56	116	33	Strichlänge	g	88	79	94	43
Fruchtbarkeitswert	g	108	68	111	38	Strichdicke	g	90	69	95	39
Frühe Fruchtbar.störungen	g	101	62	104	36	Strichplatzierung	g	111	82	106	44
Zysten	g	104	61	106	35	Strichplatzierung hinten	g	121	72	114	40
Kalberlauf paternal	g	97	80	103	45	Strichstellung	g	121	75	114	41
Kalberlauf maternal	g	105	75	105	43	Euterreinheit	g	98	67	99	38
Vitalitätswert	g	99	72	97	43						
Ökolog. Gesamtzuchtwert	g	139	81	129	43						

DE 09 58328077 HB A
Geb: ET
12.11.22

gGZW 141 69% (FL)
MW 126 80% +846+0,10+44+0,01+31
FIT 120 74%
ND 118 63% Pers 105 70%
FRW 111 Kp 95 Km 106 VIW 108
EGW 114 ZZ 112 M 105
EX 111 102 108 124 (102)

enthornt

SPUTNIK gG 142 73% MW 123 82%	10/00606770 A1 AT 653730974 +812+0,00 +34+0,03 +31	SPARTACUS 10/00606589 gG 130 82% MW 115 FW 102 ZZ 105 ND 130
ZZ 106 74% FW 117 73% K 117/107 T 104 105	M 103 81% 119 112 110 T 115/123 105 128 (102)	P 93 74% ND 123 66% 80%/73%
DE 09 56647350 gG 143 74% MW 128 83%	EY BM +1017 +0,06 +48 -0,03 +33	ZEIGER *TA 10/00854444 gG 143 82% MW 125 FW 122 ZZ 127 ND 113
ZZ 133 75%	M 100 82% P 113 75%	EDLE DE 09 53367819 gG 129 81% BM MW 120 90%

MM: 3/ 2,5 9995 4,28 428 3,51 351
MMV: WABAN 10/00605991

Mit Eleganz besteht die Chance sich in einer der aktuell spannendsten und aufstrebendsten Kuhfamilien einzukaufen. Dabei ist diese E-Kuhfamilie, die aus dem Züchterstall von Stefan Meyer kommt, allen Fleckviehzüchtern seit Jahren bekannt. Neben mehreren positiv Nachkommen geprüften Bullen besticht diese Linie vor allem durch ihre Funktionalität, Leistungsstärke, Langlebigkeit und Schauptential. Es leben hinter Eleganz aktuell noch 5 Generationen! Sie hat eine top aktuelle Väterfolge mit Sputnik x Zeiger x Waban x Pandora x Hutera x Rumgo. Diese Rumgo-Tochter ist keine Geringere als die bekannte Edelfee, die inzwischen bei 12 Kalbungen (95.000 kg LL) noch immer topfit im Züchterstall steht. Sie war die Siegerkuh auf der VFR Tierschau in AN 2013 und war am ZLF 2012 sowie an der Bundesfleckviehschau 2014 in MB zu bewundern.

Eleganz ist eine frühe Sputnik-Tochter und hat ein beeindruckendes genomisches Zuchtwertprofil mit sehr hohen GZW und besten Euter, so dass sie leicht für Spülungen angepaart werden kann. Mutter Edelperle besticht aktuell hochträchtig durch ihren mega Euteransatz und einen tadellosen Exterieur. Ergreifen Sie die Chance auf dieses Ausnahme-Jungrind und steigen Sie in die Champions League der Zuchtwerte ein!



Edelfee



Tier Zuchtwerte

DE 09 58328077 , FL, w, Geboren: 12.11.2022, Cust.-Chip

Geburtsbetrieb: **1577140205 Busch Gbr**

Vater: **AT 65 3730 974 SPUTNIK**

Mutter:

DE 09 56647350

Fehler-ZWS: **MSF;DWFh;F2;B2F;TPF;ZLF;F4F;ARFh;pp;*AA;FF;A1A2;**

Status Genotyp: Genotyp konfliktfrei

Aktueller Betrieb: **1577140205 Busch Gbr**

Vatersvater: **AT 80 4610 768 SPARTACUS**

Muttersvater:

DE 09 54382886 ZEIGER

Anzahl väterliche HG: 330

Rang GZW / OEWZ in HG: 27 / 37

Leistung und Fitness	Art ZW	g ZW	g Si.	PI	PI Si.	Exterieur	Art ZW	g ZW	g Si.	PI	PI Si.
Gesamtzuchtwert	g	141	69	143	37	Rahmen	g	111	74	102	39
Milchwert	g	126	80	126	41	Bemuskelung	g	102	60	101	32
Fleischwert	g	117	67	112	36	Fundament	g	108	53	107	29
Fitnesswert	g	120	74	126	39	Euter	g	124	75	122	39
Milchmenge	g	846	70	914	37	Kreuzhöhe	g	112	71	102	37
Fettmenge	g	44,3	70	41,0	37	Körperlänge	g	108	64	102	34
Eiweissmenge	g	30,7	68	32,1	36	Hüftbreite	g	111	62	105	33
Fettprozent	g	0,1	70	0,03	37	Rumpftiefe	g	109	61	100	33
Eiweissprozent	g	0,01	68	0,0	36	Beckenneigung	g	97	65	98	35
Netto-/Tägl. Zunahme	g	113	68	109	37	Sprungelenkwinkel	g	100	66	102	35
Ausschächtung	g	119	68	112	37	Sprungelenaussprägung	g	101	66	103	35
Handelsklasse	g	108	65	106	36	Fessel	g	103	60	102	32
Nutzungsdauer	g	118	63	123	34	Trachten	g	111	49	107	27
Persistenz	g	105	70	103	37	Vordererlänge	g	109	60	104	33
Eutergesundheitswert	g	114	76	120	40	Schenkelenerlänge	g	111	61	110	33
Zellzahl	g	112	70	119	37	Vordereransatz	g	106	64	108	35
Melkbarkeit	g	105	78	102	41	Zentralband	g	110	58	112	31
Melkverhalten	g	98	52	101	29	Euterboden	g	111	70	112	37
Mastflis	g	108	48	112	27	Strichlänge	g	101	75	102	39
Fruchtbarkeitswert	g	111	62	113	33	Strichdicke	g	87	63	91	34
Frühe Fruchtbar.störungen	g	108	55	109	31	Strichplatzierung	g	124	79	123	41
Zysten	g	114	54	109	30	Strichplatzierung hinten	g	113	68	114	36
Kalbeverlauf paternal	g	95	73	108	40	Strichstellung	g	120	71	114	37
Kalbeverlauf maternal	g	106	67	106	37	Euterreinheit	g	102	62	103	33
Vitalitätswert	g	108	62	112	35						
Ökolog. Gesamtzuchtwert	g	136	76	138	40						

DE 09 57970249 HB A
Geb: ET
23.10.22

SENATOR *TA 10/00861040 03 gG 142 79% DE 09 55667574 MW 128 87% +994-0,04 +38+0,06 +41 ZZ 123 80% M 112 86% P 103 80% FW 111 76% 105 112 106 ND 114 74% K 114/104 T 110/120 83%/77% T 102 106 104 124 (100)	SISYPHUS *TA 10/00180561 gG 129 98% MW 112 FW 115 ZZ 114 ND 105 ALMA DE 09 50507876 gG 129 82% BM MW 121 91%
SPICEGI DE 09 56371102 ET gG 125 74% EY BM MW 118 84% +829 -0,05 +30 -0,08 +23 2.PM: 329 3,60 3,28 3.PM: 334 4,38 3,43 ZZ 109 75% M 112 82% P 91 75% M 1(LC) 2,6 1/82 83 82 85 KH:144 01-575-119-182-454	HERZKLOPFEN 10/00606533 gG 125 85% MW 133 FW 100 ZZ 89 ND 109 SUNRISE DE 09 53816681 gG 124 78% BM MW 111 88%

gGZW 133 71% (FL)

MW 125 81%+862+0,00+36+0,04+34

FIT 113 77%

ND 111 66% Pers 96 73%

FRW 106 Kp 110 Km 105 VIW 111

EGW 111 ZZ 112 M 115

EX 101 110 96 111 (101)

enthorn

MM: 3/1/305 8840 4,18 370 3,39 300
MMV: MACBETH 10/00189675

„SpaceX“ ist ein elegantes Jungrind aus der Herzklopfen Tochter Spicegirl. Ihr fehlerfreies genomisches Datenblatt zeigt sie nicht nur auf dem Papier sondern auch phänotypisch. Mit +860 Milch und guten Inhaltsstoffen, positivem Fleischwert und einwandfreien Fitnessseigenschaften verkörpert sie eine ideale Ausgangsposition für die weitere züchterische Nutzung. Ihre Eltern haben ihr darüber hinaus die äußerst interessanten und gefragten Kasein Varianten A2A2 und BB vererbt, was in dieser Kombination sicher einen zusätzlichen Anreiz darstellt.

„SpaceX“ entstammt einer inzwischen viel genutzten Kuhfamilie, aus der auch schon weitere Vertreterinnen über Elite-Auktionen unter anderem ins benachbarte Österreich abgegeben wurden. Durch die Aufgabe der Milchviehhaltung wird nun wiederum ein Rind aus dieser Linie zum Verkauf angeboten. Aus ihrer Großmutter „Sunrise“ ist der Herzklopfen Sohn „Hawking“ bei der Bayern Genetik eingestellt. „Sunrise“ ist inzwischen in der dritten Laktation angekommen und besticht weiter durch ihr komplettes Erscheinungsbild und gleichzeitig guter Milchleistung (9.817 kg i.d. 2. Lak). Ihre Tochter „Spicegirl“ hat am 7. Dez. 2022 zum ersten Mal gekalbt und überzeugte bereits bei den ersten beiden Probemelken mit 32,0 und 32,9 kg Milch, sowie tadellosem Exterieur 82/83/82/85, KH 144. Sie wurde als Rind zweimal über ET genutzt und hat, wie die gesamte Kuhfamilie, Freude mit guten Spülergebnissen bereitet.

Auch in den Typisierungen waren einige hoch typisierte Bullenkälber dabei:

Hephaistos (138/125)

Motiv (137/125)

Senator (142/131)



Spicegirl



Spicegirl



Tier Zuchtwerte

DE 09 57970249 , F L , w, Geboren: 23.10.2022, Cust.-Chip

Geburtsbetrieb: **1575119182 Espert Gerh.U.Jr. GdbR**

Vater: **DE 09 55667574 SENATOR** Mutter: **DE 09 56371102 SPICEGI**

Fehler-ZWS: **MSF;DWFh;F2F;B2F;TPF;ZLF;F4F;ARFh;pp;*BB;FF;A2A2;**

Status Genotyp: Genotyp konfliktfrei

Aktueller Betrieb: **1575119182 Espert Gerh.U.Jr. GdbR**

Vatersvater: **DE 06 66439378 SISYPHUS** Muttersvater: **AT 11 0310 168 HERZKLOPFEN**

Anzahl väterliche HG: 290 Rang GZW / OEWZ in HG: 115 / 165

Leistung und Fitness	Art ZW	g ZW	g Si.	PI	PI Si.	Exterieur	Art ZW	g ZW	g Si.	PI	PI Si.
Gesamtzuchtwert	g	133	71	134	38	Rahmen	g	101	76	103	40
Milchwert	g	125	81	123	43	Bemuskelung	g	110	63	107	35
Fleischwert	g	109	69	111	38	Fundament	g	96	57	100	32
Fitnesswert	g	113	77	113	40	Euter	g	111	78	119	41
Milchmenge	g	862	73	912	39	Kreuzhöhe	g	104	73	106	39
Fettmenge	g	35,8	72	33,9	39	Körperlänge	g	97	67	102	36
Eiweissmenge	g	33,8	71	31,8	38	Hüftbreite	g	93	65	99	35
Fettprozent	g	0,0	72	-0,05	39	Rumpftiefe	g	104	64	102	35
Eiweissprozent	g	0,04	71	-0,01	38	Beckenneigung	g	109	68	104	37
Netto-/Tägl. Zunahme	g	106	70	109	38	Sprungelenkwinkel	g	92	69	96	37
Ausschächtung	g	108	70	110	38	Sprungelenaussprägung	g	89	69	93	37
Handelsklasse	g	105	68	105	37	Fessel	g	100	63	101	35
Nutzungsdauer	g	111	66	113	35	Trachten	g	100	53	104	30
Persistenz	g	96	73	97	39	Vordererlänge	g	106	64	103	35
Eutergesundheitswert	g	111	78	116	41	Schenkeulerlänge	g	106	65	98	35
Zellzahl	g	112	73	116	39	Vordereransatz	g	106	68	113	37
Melkbarkeit	g	115	81	112	42	Zentralband	g	107	61	106	34
Melkverhalten	g	92	56	94	31	Euterboden	g	105	72	116	39
Mastflits	g	105	51	105	29	Strichlänge	g	103	77	96	41
Fruchtbarkeitswert	g	106	65	100	35	Strichdicke	g	98	66	92	36
Frühe Fruchtbar.störungen	g	107	59	103	32	Strichplatzierung	g	103	81	104	42
Zysten	g	103	58	102	32	Strichplatzierung hinten	g	104	71	103	38
Kalberlauf paternal	g	110	74	115	40	Strichstellung	g	101	73	110	39
Kalberlauf maternal	g	105	69	103	37	Euterreinheit	g	101	65	101	35
Vitalitätswert	g	111	64	113	36						
Ökolog. Gesamtzuchtwert	g	125	78	128	42						

129

Bes: Johannes Frank

BAD NEUSTADT Brendlorenzen Hauptstr. 74 NES

Paket mit Embryonen

WELTFORUM X VABAR und MIRACLE *TA X VABAR

<p>WELTFORUM 10/00606891 A1 gG 143 72% AT 054720388 MW 126 82% +1440-0,27 +34-0,14 +38</p> <p>ZZ 125 73% M 119 81% P 110 73% FW 107 70% 101 107 106 ND 128 66% K 105/102 T 96/122 80%/73% T 101 97 113 118 (100)</p>	<p>WINTERTRAUM *TA 10/00606669 A4 gG 141 79% AT 989327769 MW 118 86% +975-0,21 +22-0,08 +28 FW 106 80% ZZ 122 78% 128 3%</p>
<p>MIRACLE *TA 10/00880002 Pp* 06 gG 141 72% DE 09 56988313 MW 124 82% +1054-0,03 +41-0,10 +28</p> <p>ZZ 125 73% M 95 80% P 99 77% FW 111 70% 115 107 106 ND 128 66% K 104/106 T 107/113 78%/73% T 102 103 112 122 (102)</p>	<p>MAJESTY *TA 10/00874306 P*S 10 gG 136 77% DE 09 54893149 MW 128 87% +782-0,04 +29-0,09 +20 ZZ 121 79% ND 126 73%</p> <p>FINIT DE 09 55201474 ET gG 136 77% EY BM MW 128 87% +1072+0,02 +47-0,04 +34 1/200 7684 5,14 395 3,48 268</p>
<p>VABAR DE 09 5624 gG 133 74% MW 130 84% +1077 +46 -0,06 +39 2. PM: 32,6 41 3. PM: 32,6 41 ZZ 107 73% M 108 82% P 103 75% M 1/1 1/80 75 82 85 KH:143</p>	<p>ZUBRINGER *TA 10/00854443 03 gG 133 82% DE 09 54382887 MW 127 88% +955+0,03 +43+0,01 +35 ZZ 121 81% M 110 87% P 104 81%</p> <p>KAIRO DE 09 53196939 gG 124 81% BM MW 119 91% +933 -0,13 +27 -0,05 +28 4/ 2,9 10567 4,45 471 3,70 391</p>

- Dieser Embryo fällt leider aus -



Tier Zuchtwerte

DE 09 56248658 VABAR, FL, w, Geboren: 24.10.2020, Cust.-Chip

Geburtsbetrieb: 8779218151 Boehm Gbr

Valer: DE 09 54382887 ZUBRINGER

Mutter: DE 09 53196939 KAIRO

Fehler-ZWS: **MSF;DWFH;F2F;B2F;TPF;ZLF;F4F;ARFh;pp;AA;F5F;A1A2;**

Status Genotyp: Genotyp konfliktfrei

Aktueller Betrieb: 3673114115 Johannes Frank

Valersvater: AT 26 5588 938 ZAZU

Anzsh väterliche HG: 447

Muttersvater: AT 42 9967 528 VESUV

Rang GZW / OEW in HG: 10 / 14

Leistung und Fitness	Art ZW	gZW	g Si.	PI	PI Si.	Exterieur	Art ZW	gZW	g Si.	PI	PI Si.
Gesamtzuchtwert	g	133	74	129	41	Rahmen	g	97	79	97	43
Milchwert	g	130	84	123	45	Bemuskelung	g	89	66	101	38
Fleischwert	g	108	73	112	42	Fundament	g	105	60	103	34
Fitnesswert	g	108	78	106	42	Euter	g	94	80	99	42
Milchmenge	g	1266	76	944	42	Kreuzhöhe	g	100	76	96	42
Fettmenge	g	45,8	75	34,9	42	Körperlänge	g	97	70	98	40
Eiwissmenge	g	38,9	74	31,4	41	Hüftbreite	g	98	68	102	39
Fettprozent	g	-0,07	75	-0,05	42	Rumpftiefe	g	97	67	97	38
Eiwissprozent	g	-0,06	74	-0,02	41	Beckenneigung	g	125	71	109	40
Netto-/Tägl. Zunahme	g	107	75	108	43	Sprungelenkwinkel	g	106	71	102	39
Ausschlachtung	g	112	73	116	43	Sprungelenksausprägung	g	117	71	97	39
Handelsklasse	g	100	72	104	42	Fessel	g	89	66	99	37
Nutzungsdauer	g	110	67	105	38	Trachten	g	99	56	102	33
Persistenz	g	103	75	99	42	Vordererlänge	g	106	67	107	38
Eutergesundheitswert	g	103	80	113	43	Schenkeulerlänge	g	108	67	104	38
Zellzahl	g	108	75	115	41	Vordererutersatz	g	85	70	95	39
Melkbarkeit	g	108	82	106	43	Zentralband	g	100	64	98	37
Melkverhalten	g	96	95	102	34	Euterboden	g	90	75	97	41
Mastliss	g	95	53	105	32	Stirchlänge	g	108	79	112	43
Fruchtbarkeitswert	g	103	67	97	38	Stirchdicke	g	113	69	110	39
Frühe Fruchtbarkeitsstörungen	g	103	61	100	35	Stirchplatzierung	g	104	83	106	44
Zysten	g	104	60	101	35	Stirchplatzierung hinten	g	105	73	105	40
Kalbeverlauf paternal	g	106	79	101	45	Stirchstellung	g	102	76	102	41
Kalbeverlauf maternal	g	105	73	102	42	Euterreinheit	g	101	68	103	38
Vitallebenswert	g	102	71	101	42						
Ökolog. Gesamtzuchtwert	g	127	81	122	44						

130

Bes:Lang GBR G.u.J.

UFFENHEIM Rudolzhofen 9 NEA

Paket mit Embryonen

MIRACLE *TA X und WOZLE *TA X

MIRACLE *TA 10/00880002 Pp* 06 gG 141 72% DE 09 56988313 MW 124 82% +1054-0,03 +41-0,10 +28 ZZ 125 73% M 95 80% P 99 73% FW 111 70% 115 107 106 ND 128 66% K 104/106 T 107/113 78%/72% T 102 103 112 122 (102)	MAJESTIX 10/00874306 P*S 10 gG 135 79% DE 09 54893149 MW 117 86% +782-0,04 +29-0,09 +20 FW 110 79% ZZ 121 79% ND 126 73%
WOZLE *TA 10/00871500 Pp* 06 gG 137 72% DE 09 57083520 MW 130 82% +983+0,08 +48+0,03 +38 ZZ 115 73% M 103 80% P 98 73% FW 104 71% 111 99 103 ND 113 66% K 111/109 T 107/109 79%/73% T 108 101 111 106 (100)	INFINIT DE 09 55201474 ET gG 136 77% EY BM MW 128 87% +1072+0,02 +47-0,04 +34 1/200 7684 5,14 395 3,48 268
	WAALKES 10/00606582 Pp* 10 gG 135 81% AT 818534568 MW 129 86% +1127-0,06 +41+0,00 +40 FW 100 86% ZZ 124 80% ND 107 77%
	BAYWA DE 09 54432415 Pp* ET gG 129 79% EY BM MW 122 89% +574+0,20 +42+0,05 +25 2/1/305 7508 4,63 348 4,02 302
DE 09 56988286 Pp* gG 134 73% BM MW 126 83% +1118 -0,14 +33 -0,02 +38 ZZ 106 74% M 103 81% P 108 74%	ERASMUS 10/00427103 27 gG 133 80% DE 08 17174893 MW 115 86% +680-0,12 +18-0,02 +23 ZZ 112 79% M 119 85% P 100 80%
	NESTLE DE 09 53189158 Pp* ET gG 126 80% EY BM MW 121 90% +1012 -0,17 +26 -0,03 +33 4/ 2,9 12227 3,21 392 3,62 442

Einmalig werden Embryonen aus dem Erasmus Jungrind Nunez angeboten. Nunez ist eines der vielversprechensten Jungrinder im Züchterstall. Ihr Hornlosogen kommt über Wahrhaft und ist daher wenig verbreitet und macht Nunez zu einem äußerst spannenden Jungrind. Sie stammt aus derselben Kuhfamilie wie Hokuspokus und Manigo.

Großmutter Nestle überzeugt neben ihrem extrem drüsigem, gut aufgehängten Euter auch mit einem tadellosen Fundament. Sie ist eine sehr unkomplizierte Roboterkuh, die immer wieder gleich trächtig bleibt und immer selbstständig zum Melken geht. Mit der Anpaarung mit Miracle und Woosle haben Sie die Chance auf hornlose, sogar reinerbig hornlose Nachkommen dieser brutalen Kuhfamilie.



Tier Zuchtwerte

DE 09 56988286 , F.L., w, Geboren: 07.09.2021, Cust.-Chip

Geburtsbetrieb: **1575168309 Lang Guenther U.J.Gdbr** Mutter:
 Vater: **DE 08 17174893 ERASMUS** Mutter:
 Fehler-ZWS: **MSF;DWFh;F2F;B2F;TPF;ZLF;F4F;ARFh;Pp;BB;F5F;A1A1;**
 Status Genotyp: Genotyp konfliktfrei

Aktueller Betrieb: **1575168309 Lang Guenther U.J.Gdbr** Muttersvater: **DE 09 48600992 WAHRHAFT**
 Vatersvater: **AT 32 3508 538 EHRSAM** Rang GZW / OEWZ in HG: 35 / 50
 Anzahl väterliche HG: 1419

Leistung und Fitness		Art ZW	g ZW	g Si.	PI	PI Si.	Exterieur		Art ZW	g ZW	g Si.	PI	PI Si.
Gesamtzuchtwert	g		134	73	130	40	Rahmen	g		116	77	107	41
Milchwert	g		126	83	118	44	Bemuskelung	g		105	64	104	36
Fleischwert	g		109	71	106	39	Fundament	g		101	58	104	33
Fitnesswert	g		115	78	116	42	Euter	g		116	78	117	41
Milchmenge	g		1118	75	846	41	Kreuzhöhe	g		116	74	107	40
Fettmenge	g		33,4	74	21,9	41	Körperlänge	g		117	68	108	38
Eiweissmenge	g		38,1	73	27,8	40	Hüftbreite	g		120	66	112	37
Fettprozent	g		-0,14	74	-0,15	41	Rumpftiefe	g		109	65	103	36
Eiweissprozent	g		-0,02	73	-0,03	40	Beckenneigung	g		96	69	101	38
Netto-/Tägl. Zunahme	g		112	72	107	40	Sprungelenkwinkel	g		112	70	109	38
Ausschächtung	g		104	71	105	39	Sprungelenksausprägung	g		103	70	103	38
Handelsklasse	g		107	69	104	39	Fessel	g		96	64	103	36
Nutzungsdauer	g		113	67	120	37	Trachten	g		112	54	110	31
Persistenz	g		108	74	105	41	Vordererlänge	g		111	65	101	36
Eutergesundheitswert	g		105	79	103	42	Schenkeulerlänge	g		100	66	99	36
Zellzahl	g		106	74	104	40	Vordereransatz	g		111	69	108	37
Melkbarkeit	g		103	81	111	43	Zentralband	g		102	62	103	35
Melkverhalten	g		96	57	102	32	Euterboden	g		109	73	111	40
Mastflus	g		97	54	96	31	Sirchlänge	g		87	78	87	41
Fruchtbarkeitswert	g		113	67	112	37	Sirchdicke	g		87	67	91	37
Frühe Fruchtbar.störungen	g		101	61	100	35	Sirchplatzierung	g		107	81	111	43
Zysten	g		103	60	107	34	Sirchplatzierung hinten	g		96	71	101	39
Kalberlauf paternal	g		94	79	95	45	Sirchstellung	g		105	74	107	40
Kalberlauf maternal	g		97	74	102	42	Euterreinheit	g		102	66	104	37
Vitalitätswert	g		106	71	107	42							
Ökolog. Gesamtzuchtwert	g		132	80	127	43							

DE 09 57521485 HB A
Geb: ET
25.04.22

HOERI 10/00606706 A1	HOKUSPOKUS *TA
gG 135 78% AT 196383369	10/0085743
MW 127 86% +638+0,24 +48+0,11 +32	gG 134 96%
	MW 119 FW 109
	ZZ 112 ND 109
ZZ 105 77% M 94 83% P 101 78%	SORY
FW 106 79% 102 103 106 ND 112 72%	AT 234530438
K 113/105 T 106/104 99%/86%	gG 123 80%
T 101 93 115 121 (98)	MW 116 90%
GALADRI DE 09 54645273	MAGENTA *TA
gg 118 78% EY BM	10/00862310
MW 123 88% +901 -0,01 +37 -0,04 +29	gG 110 92%
2/1/305 9667 4,11 398 3,36 325	MW 119 FW 93
HL:22/ 9858 4,16 410 3,54 349	ZZ 97 ND 95
ZZ 96 81% M 116 86% P 98 82%	GAGA
M 2(LC) 3,0 ZKZ 1 /359 (0)	DE 09 51774080
1/83 81 86 85 KH:144	G 114 55%
01-575-119-182-425	MW 124 69%

gGWZ 133 72% (FL)
MW 129 82% +737+0,25+53+0,07+32
FIT 113 76%
ND 108 65% Pers 99 73%
FRW 106 Kp 122 Km 103 VIW 115
EGW 110 ZZ 108 M 102
EX 105 99 117 112 (101)

enthornt

MM: +1/1/180 6968 4,10 286 3,27 228
MMV: HERZSCHLAG 10/00606101

Die frühe Hoeri-Tochter „Google“ ist das perfekte Resultat bei der Suche nach einem spülfähigen Rind aus einer tollen Kuhfamilie und hervorragenden Zuchtwerten. „Google“ stammt aus der Magenta-Tochter „Galadriel“, die in zwei Laktationen rund 9.800 kg Milch ermolken hat. Die Suche nach Inhaltsstoff-Vererbung spiegelt sich gerade stark im Ankauf und Steigerungspreis von Besamungsbullen wider. Auch hier ist man mit „Google“ am Ende seiner Suche: Plus 0,25 % Fett und 0,07 % Eiweiß stehen bei ihr zu Buche, das macht sie zur perfekten Anpaarungspartnerin für viele aktuelle Jungvererber. Die guten Inhaltsstoffe sind ebenso von ihrer Mutter vererbt, wie auch das sehr ausgeglichene Vererbungsprofil im Exterieur.

Galadriel selbst ist als Jungkuh mit 83-81-86-85 bewertet und vom Besamungsverein Nordschwaben als Prüfbullentochter fotografiert worden. Ihre Tochter verspricht mit einer Rahmenvererbung 105 gut mittelrahmige Nachkommen, auf stabilen, klaren Fundamenten (117) mit schönen, haltbaren Eutern (112).

Der Fitnessblock ist ebenso fehlerfrei, positive Melkbarkeit in Kombination mit guter Zellzahl und Eutergesundheit sind genauso gesucht und selten, wie ein hochpositiver Kalbeverlauf von 122. Eine völlig unkomplizierte Suche nach den perfekten Spülpartnern ist hier vorprogrammiert!



Galadriel



Tier Zuchtwerte

DE 09 57521485 , F.L., w, Geboren: 25.04.2022, Cust.-Chip

Geburtsbetrieb: **1575135145 Summ Juergen**
 Vater: **AT 19 6383 369 HOERI**
 Fehler-ZWS: **MSF;DWFh;F2;B2F;TPF;ZLF;F4F;ARFh;pp*;AB;FF;A2A;**
 Status Genotyp: Genotyp konfliktfrei

Aktueller Betrieb: **1575119182 Espert Gerh.U.ir. Gobl**
 Vatersvater: **DE 09 54645273 GALADRI**
 Anzahl väterliche HG: 1166

Muttersvater: **DE 09 52073196 MAGENTA**
 Rang GZW / OEWZ in HG: 101 / 163

Leistung und Fitness	Art ZW	g.ZW	g Si.	PI	PI Si.	Exterieur	Art ZW	g.ZW	g Si.	PI	PI Si.
Gesamtzuchtwert	g	133	72	127	39	Rahmen	g	105	77	96	42
Milchwert	g	129	82	125	44	Bemuskelung	g	99	63	91	36
Fleischwert	g	103	69	99	38	Fundament	g	117	56	114	32
Fitnesswert	g	113	76	109	41	Euter	g	112	77	111	41
Milchmenge	g	737	74	770	41	Kreuzhöhe	g	109	74	98	41
Fettmenge	g	52,6	73	42,2	40	Körperlänge	g	105	68	97	38
Eiweissmenge	g	32,3	72	30,3	39	Hüftbreite	g	96	66	92	37
Fettprozent	g	0,25	73	0,12	40	Rumpftiefe	g	102	64	98	36
Eiweissprozent	g	0,07	72	0,03	39	Beckenneigung	g	104	69	100	38
Netto-/Tägl. Zunahme	g	106	70	103	38	Sprungelenkwinkel	g	94	69	99	37
Ausschlachtung	g	100	69	97	39	Sprungelenaussprägung	g	109	68	111	37
Handelsklasse	g	103	67	101	37	Fessel	g	107	63	106	35
Nutzungsdauer	g	108	65	109	36	Trachten	g	111	52	107	30
Persistenz	g	99	73	99	40	Vordererlänge	g	107	64	106	36
Eutergesundheitswert	g	110	78	103	42	Schenkeulerlänge	g	105	65	104	36
Zellzahl	g	108	73	100	40	Vordereransatz	g	103	67	103	37
Melkbarkeit	g	102	80	105	42	Zentralband	g	103	61	104	34
Melkverhalten	g	94	54	95	30	Euterboden	g	105	73	102	40
Mastflüß	g	110	50	107	29	Strichlänge	g	92	77	97	42
Fruchtbarkeitswert	g	106	64	105	36	Strichdicke	g	93	67	92	37
Frühe Fruchtbar.störungen	g	99	58	104	33	Strichplatzierung	g	108	80	107	42
Zysten	g	100	57	100	32	Strichplatzierung hinten	g	96	70	102	38
Kalberlauf paternal	g	122	78	117	45	Strichstellung	g	100	73	104	40
Kalberlauf maternal	g	103	71	101	40	Euterreinheit	g	101	65	99	37
Vitalitätswert	g	115	68	110	41						
Ökolog. Gesamtzuchtwert	g	128	79	122	42						

DE 09 57484917 HB A
Geb: 01.K
20.04.22
Gez. P.

gGZW 134 73% (FL)
MW 118 83% +887-0,10+28-0,09+24
FIT 124 78%
ND 125 66% Pers 107 74%
FRW 118 Kp 112 Km 106 VIW 102
EGW 110 ZZ 105 M 105
EX 98 109 106 116 (100)

Pp* hornlos

IQ *TA gG 130 79% MW 122 86%	10/00881194 P*s 06 DE 09 55847392 +1011-0,14 +29-0,05 +31	IRREGUT *TA 10/00190509 gG 124 97% MW 133 FW 110 ZZ 100 ND 92
ZZ 108 79% FW 113 79% K 108/101 T 111 118	M 112 84% 119 112 105 T 103/124 104 119 (103)	P 101 79% ND 114 73% 99%/87%
ROSI DE 09 55670592 Pp* ET gG 128 80% MW 114 89% 1/200	BM +649 -0,03 +25 -0,07 +17 5226 4,41 231 3,16 165	MAJESTAET *TA 10/00862413 gG 121 97% MW 113 FW 99 ZZ 108 ND 108
ZZ 100 81% 1/87 83 83 86 KH:152 01-575-121-113-992	M 101 86% P 102 83%	REMONA DE 09 52327072 gG 124 83% BM MW 117 92%

MM: 2/1/305 10024 4,24 425 3,52 352
MMV: HUGOBOSS 10/00606193

Mit Rexona haben sie die Möglichkeit sich in die bekannte R-Kuhfamilie von Walter Kießling einzukaufen und sich Hornlosgenetik auf höchstem Niveau zu sichern.

Aus direkter Mutterlinie sind bereits einige Bullen an Besamungsstation eingestellt. Rexonas Mutter Rosi ist die Vollschwester zum Bullen Mat-tes. Aus Großmutter Remona stammen außerdem die Bullen Malboss und Milano. Ur-Ur-Großmutter ist die Kuh Ritschi aus welcher der Euter-tererber Iserda stammt.

Die Linie besticht durch kompakte, hoch aufgehängte Euter, was sich in Rexonas Euterzuchtwert von 116 widerspiegelt. Mit ihren durchwegs positiven Fitnesswerten verspricht sie Langlebigkeit und problemlose Nachkommen.

Nutzen sie die Chance diese erfolgreiche Linie in ihrem Betrieb weiter zu verbreiten.



Tier Zuchtwerte

DE 09 57484917, F.L, w, Geboren: 20.04.2022, Cust.-Chip

Geburtsbetrieb: **157512113 Kiessling Walter**

Vater: **DE 09 55847392 IQ**

Fehler-ZWS: **MSC;DWFh;F2F;B2F;1;TPF;ZLF;FAC;ARFh;Pp;AA;FSF;A2A2;**

Status Genotyp: Genotyp konfliktfrei

Mutter: **DE 09 55670592 ROSI**

aktuelle Zuchtwerte

aktuelle Zuchtwerte

Aktueller Betrieb: **157512113 Kiessling Walter**

Vatersvater: **DE 09 50075610 IRREGUT**

Anzahl väterliche HG: 1093

Muttersvater: **DE 09 52396899 MAJESTAET**

Rang GZW / OEWZ in HG: 41 / 17

Leistung und Fitness	Art ZW	g ZW	g Si.	PI	PI Si.	Exterieur	Art ZW	g ZW	g Si.	PI	PI Si.
Gesamtzuchtwert	g	134	73	129	40	Rahmen	g	98	77	109	41
Milchwert	g	118	83	118	44	Bemuskelung	g	109	64	113	36
Fleischwert	g	109	70	112	39	Fundament	g	106	58	108	33
Fitnesswert	g	124	78	114	41	Euter	g	116	78	114	41
Milchmenge	g	887	75	830	41	Kreuzhöhe	g	99	74	110	40
Fettmenge	g	28,2	74	26,9	41	Körperlänge	g	98	68	108	37
Eiwissmenge	g	23,7	73	24,0	40	Hüftbreite	g	99	66	107	37
Fettprozent	g	-0,1	74	-0,09	41	Rumpftiefe	g	96	65	106	36
Eiwissprozent	g	-0,09	73	-0,06	40	Beckenneigung	g	102	69	106	38
Netto-/Tägl. Zunahme	g	103	71	113	39	Sprungelenkwinkel	g	109	70	104	38
Ausschächtung	g	112	71	109	39	Sprungelenaussprägung	g	111	70	98	38
Handelsklasse	g	103	68	107	38	Fessel	g	100	64	106	36
Nutzungsdauer	g	125	66	115	36	Trachten	g	97	54	107	31
Persistenz	g	107	74	102	41	Vordererlänge	g	97	65	102	36
Eutergesundheitswert	g	110	79	108	42	Schenkeulerlänge	g	86	65	94	36
Zellzahl	g	105	74	104	40	Vordereransatz	g	111	68	115	37
Melkbarkeit	g	105	81	106	43	Zentralband	g	98	62	95	35
Melkverhalten	g	98	57	100	32	Euterboden	g	121	73	117	39
Mastfließ	g	110	52	109	30	Sirchlänge	g	87	78	106	41
Fruchtbarkeitswert	g	118	66	107	36	Sirchdicke	g	84	67	96	37
Frühe Fruchtbarkeitswert	g	119	60	106	34	Sirchplatzierung	g	100	81	98	42
Zysten	g	108	59	103	33	Sirchplatzierung hinten	g	102	71	95	39
Kalberlauf paternal	g	112	79	107	45	Sirchstellung	g	105	74	99	40
Kalberlauf maternal	g	106	73	105	41	Euterreinheit	g	100	66	100	37
Vitaltaetswert	g	102	70	103	41						
Ökolog. Gesamtzuchtwert	g	134	80	127	43						

Bes: Meyer Volker

MARKTBERGEL Ottenhofen 71 NEA

Paket mit Embryonen

WASSERSPIEL X und HEILFROH X

<p>WASSERSPIEL *TA 10/00866130 03 gG 140 73% DE 09 56442856 MW 133 83% +1292-0,08 +46+0,01 +47</p> <p>ZZ 123 74% M 99 81% P 111 74% FW 93 72% 98 93 96 ND 123 66% K 109/106 T 102/115 79%/72% T 102 97 108 119 (110)</p>	<p>WETTINER 10/00866020 02 gG 132 82% DE 09 54030000 MW 121 88% +774-0,04 +29+0,02 +29 FW 91 90% ZZ 122 81% ND 128 77%</p>
<p>HEILFROH 10/00863242 P*S 10 gG 138 73% DE 09 56790180 MW 124 83% +1051-0,17 +28+0,00 +37</p> <p>ZZ 119 74% M 96 81% P 110 74% FW 115 69% 107 110 116 ND 126 66% K 104/107 T 97/115 79%/71% T 102 113 111 116 (104)</p>	<p>STARLIG DE 09 54725654 gG 132 78% EY BM MW 125 88% +770+0,00 +32+0,11 +37 1/1/305 7878 4,49 354 3,86 304</p>
<p>DE 09 56986799 ET gG 140 72% BM MW 135 82% +1456 -0,11 +51 -0,03 +49</p> <p>ZZ 107 73% M 120 81% P 101 74%</p>	<p>HOCKENHEIM 10/00862780 10 gG 123 79% DE 09 54473908 MW 113 87% +828-0,20 +17-0,12 +19 FW 113 77% ZZ 110 80% ND 119 74%</p>
	<p>GAMUERE DE 09 53448189 Pp* ET gG 119 80% EY BM MW 114 90% +574-0,12 +13+0,06 +25 3/ 2,3 9657 4,49 390 3,62 349</p>
	<p>HASHTAG *TA 10/00874000 03 gG 140 80% DE 09 54210676 MW 133 87% +1413-0,07 +53-0,10 +41 ZZ 102 79% M 119 85% P 97 80%</p>
	<p>NAIROBI DE 09 55214662 ET gG 126 79% EY BM MW 117 89% +820 -0,21 +16 +0,03 +32 1/200 6141 3,37 207 3,46 213</p>

Angeboren werden Embryonen aus dem Züchter-Zusammenschluss „NGR“. Das Hashtag-Jungrind 799 „Nikosia“ stammt aus der exteri- eur- und leistungsstarken Woiwode-Tochter „Nairobi“ (1/83-81-84-84 KH:146). Diese geht auf eine Erbhof Tochter „Natscho“ zurück. „Na- tscho“ stammt aus der sehr erfolgreichen N-Linie des Betriebes Meyer Binzwangen. Aus dieser Linie stammen unter anderem die bekannten und sehr positiv geprüften Bullen Manigo und Hokuspokus.

Das Jungrind weist eine fehlerfreie, hochgenomische Typisierung auf und steht mit einem Gesamtzuchtwert von 140 auf Rang 21 von aktu- ell 1958 Halbgeschwistern. Besonders herausragend ist der sehr hohe Milchwert von 135. Zudem lässt „Nikosia“ auch im Exterieur keine Wün- sche offen.

Perfekt gepaart mit den Bullen „Heilfroh PS**“ und „Wasserspiel“, besteht bei diesen Embryonen, die Chance hornlose Kälber mit aktuell vorge- schätztem Gesamtzuchtwert von 139 zu erhalten.



Tier Zuchtwerte

DE 09 56986799 , F L, w, Geboren: 07.12.2021, Cust.-Chip

Geburtsbetrieb: **1575143139 Meyer Volker**
 Vater: **DE 09 54210676 HASHTAG** Mutter:
 Fehler-ZWS: **MSF;DWFh;F2F;B2F;TPF;ZLF;F4F;ARFh;pp;AB;FF;A2A2;**
 Status Genotyp: Genotyp konfliktfrei

Aktueller Betrieb: **1575143139 Meyer Volker**
 Vatersvater: **DE 09 51821433 HA YABUSA**
 Anzahl väterliche HG: 1942

Muttersvater:
 Rang GZW / OEWZ in HG: 21 / 51
AT 93 4843 838 WOIWODE

Leistung und Fitness	Art ZW	g ZW	g Si.	PI	PI Si.	Exterieur	Art ZW	g ZW	g Si.	PI	PI Si.
Gesamtzuchtwert	g	140	72	133	40	Rahmen	g	102	78	100	43
Milchwert	g	135	82	125	44	Bemuskelung	g	88	65	96	37
Fleischwert	g	107	70	114	39	Fundament	g	118	58	114	34
Fitnesswert	g	111	78	109	42	Euter	g	112	78	110	42
Milchmenge	g	1456	74	1117	41	Kreuzhöhe	g	108	76	103	42
Fettmenge	g	50,6	73	34,1	40	Körperlänge	g	99	69	97	39
Eiweissmenge	g	48,5	72	36,2	40	Hüftbreite	g	94	67	95	38
Fettprozent	g	-0,11	73	-0,14	40	Rumpftiefe	g	93	66	95	38
Eiweissprozent	g	-0,03	72	-0,04	40	Beckenneigung	g	107	70	102	39
Netto-/Tägl. Zunahme	g	109	70	110	39	Sprungelenkwinkel	g	105	70	104	39
Ausschächtung	g	106	70	112	39	Sprungelenksausprägung	g	117	70	111	39
Handelsklasse	g	104	69	109	38	Fessel	g	106	65	107	37
Nutzungsdauer	g	111	66	110	37	Trachten	g	107	54	107	32
Persistenz	g	101	74	100	41	Vordererlänge	g	106	66	104	38
Eutergesundheitswert	g	106	78	110	42	Schenkeulerlänge	g	108	66	107	38
Zellzahl	g	107	73	109	40	Vordereransatz	g	98	69	102	39
Melkbarkeit	g	120	81	114	43	Zentralband	g	95	63	98	36
Melkverhalten	g	104	57	101	33	Euterboden	g	110	74	107	41
Mastfließ	g	99	52	108	31	Strichlänge	g	94	79	97	43
Fruchtbarkeitswert	g	105	66	101	37	Strichdicke	g	92	68	95	39
Frühe Fruchtbar.störungen	g	111	60	106	35	Strichplatzierung	g	108	81	97	43
Zysten	g	104	59	103	34	Strichplatzierung hinten	g	97	72	95	40
Kalberlauf paternal	g	107	79	108	45	Strichstellung	g	101	75	102	41
Kalberlauf maternal	g	101	73	102	42	Euterreinheit	g	98	67	98	38
Vitalitätswert	g	111	70	107	42						
Ökolog. Gesamtzuchtwert	g	134	79	128	43						

DE 09 56206217 HB A
Geb: 02.K
01.08.21

HAHN		10/00400710 06		HERNACH	
		DE 09 54164444		10/00400493	
VV:	124T	5743	4,26	245	3,55 204
ZZ	109 35%	M	90 33%	MW	106 FW 108
FW	115 33%	M	119 110 102	ZZ	104 ND 108
K	109/100	T	97/103	79%/34%	OLIVIA
				DE 09 47793977	
				G 117 58% BM	
				MW 115 72%	
EMI		DE 09 51957398		MERWIN	
G	117 54%	EY BM		10/00400387	
MW	112 67%	+225	+0,08	+15	+0,07 +13
	3/ 2,6	6176	4,65	287	3,82 236
ZZ	94 46%	M	101 55%	P	92 55%
M	2(LC) 2,0	ZKZ 1 /423 (1)		ESTER	
1/79	81 81 84	KH:140		DE 09 48674216	
01-575-168-325-518					G 125 62% BM
				MW 119 76%	

enthornt

MM: 7/ 6,3 8079 4,35 352 3,54 286
MMV: ISARING 10/00400409

Die Gelbviehkalin „Emira“ entspringt der E-Linie des Betriebes Schirmer in Uttenhofen, die auf einen Zukauf zurück geht. Die Mutter von Emira gefällt mit einem guten Euter und ordentlicher Milchleistung, vor allem zeichnet sie sich auch durch Ihre guten Inhaltsstoffe aus. Auch die Großmutter der Kalbin Esther (V.: Isaring) steht mit aktuell 7 Kalbungen und über 50.000 kg Lebensleistung noch im Züchterstall und kann problemlos mit dem Melkroboter gemolken werden.

Aus ihr stammt auch der Urmel-Sohn Ultra der aktuell seinen Prüfeinsatz beim Besamungsverein Neustadt/Aisch absolviert.

Insgesamt besticht die Linie mit Langlebigkeit und hoher Lebensleistung, was die vorherigen Generationen eindrucksvoll unterstreichen:

MM (V.: Isaring): aktuell 7 Kälber, 51.063 kg LL

MMM (V.: Herling): 8 Kälber, 63.682 kg LL

MMMM (V.: Morser): 6 Kälber, 41.637 kg LL

MMMMM (V.: Ingmar): 7 Kälber, 35.584 kg LL

Beschickerliste - Top-Sale

Name	Ort		Kat.Nr.		
Busch GBR	HEIDENHEIM	Hechlingen	122	127	
Daubinger Matthias	OBERDACHSTETTEN	Spielberg	123		
Espert G.u.I. GBR	DIETERSHEIM	Dottenheim	128	131	
Heinrich GbR H. u. B.	DETTELBACH	Euerfeld	125		
Hussnätter W.u.D. GBR	HAGENBÜCHACH	Bräuersdorf	126		
Johannes Frank	Bad Neustadt	Brendlorenzen	129		
Kiessling Walter	EMSKIRCHEN	Brunn	132		
Lang GBR G.u.J.	UFFENHEIM	Rudolzhofen	120	121	130
Meyer Volker	MARKTBERGEL	Ottenhofen	133		
Schirmer Bernd GbR	UFFENHEIM	Uttenhofen	124	134	

Hinweise für Käufer

Embryonen:

Es werden jeweils zwei Embryonen im Paket verkauft. Der Versteigerungspreis gilt für den einzelnen Embryo und verdoppelt sich damit automatisch.

Jungrinder:

Um Tiere aus Deutschland in ein Nachbarland auszuführen, ist ein Traces-Zeugnis nötig. Hierfür ist es notwendig, dass Sie in dem Traces-NT Programm den Status „gültig“ haben.

Um einen Transport reibungslos abwickeln zu können, melden Sie sich bitte rechtzeitig bei uns.

27.08.23

FAMILIENTAG

- # BAMBINI- UND VORFÜHRWETTBEWERB
- # FAMILIENGOTTESDIENST
- # MR-Ausstellung
- # Ochs am Spiess
- # ERLEBNIS FÜR DIE GANZE FAMILIE

