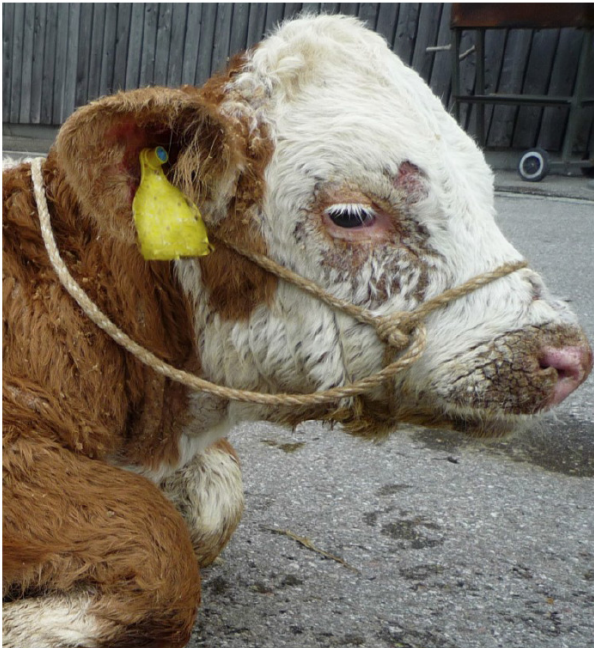


## ZDL (Zinkdefizienz-like Syndrom)

= Zinkmangel-ähnliche Hautveränderung oder „Elefantenhaut“



### Reinerbige Tiere:

Bei den Kälbern ist die Funktion der Schleimhäute eingeschränkt, so dass viele innerhalb der ersten Wochen an Lungenentzündung und Durchfall etc. verenden. Im Alter von sechs bis zwölf Wochen kommt es zur Ausprägung der typischen rissigen und schorfigen Hautfalten, der „Elefantenhaut“. Alle Tiere verenden innerhalb weniger Monate.

### Anlageträger für ZDL:

Bei der genomischen Untersuchung kann derzeit nur ein Verdacht festgestellt werden, der durch einen Gentest in nur 50 bis 60 % der Fälle bestätigt wird.

Die Häufigkeit von Trägertieren liegt bei den Kühen bei ca. einem Prozent.

Die wichtigsten betroffenen Bullen sind:

- ▶ Fidelis
- ▶ Fernpass
- ▶ Herich
- ▶ Reinerbig PP
- ▶ Streitl
- ▶ Steffen
- ▶ Strovanna